



Web séminaire – Conseil au petit tertiaire privé Mercredi 3 juin

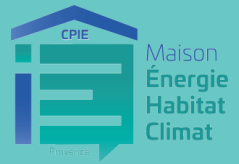
1. Introduction (structure et actions présentées pour le Rex)
2. Rex des actions menées
3. Projection Programme SARE | Éléments de réflexions





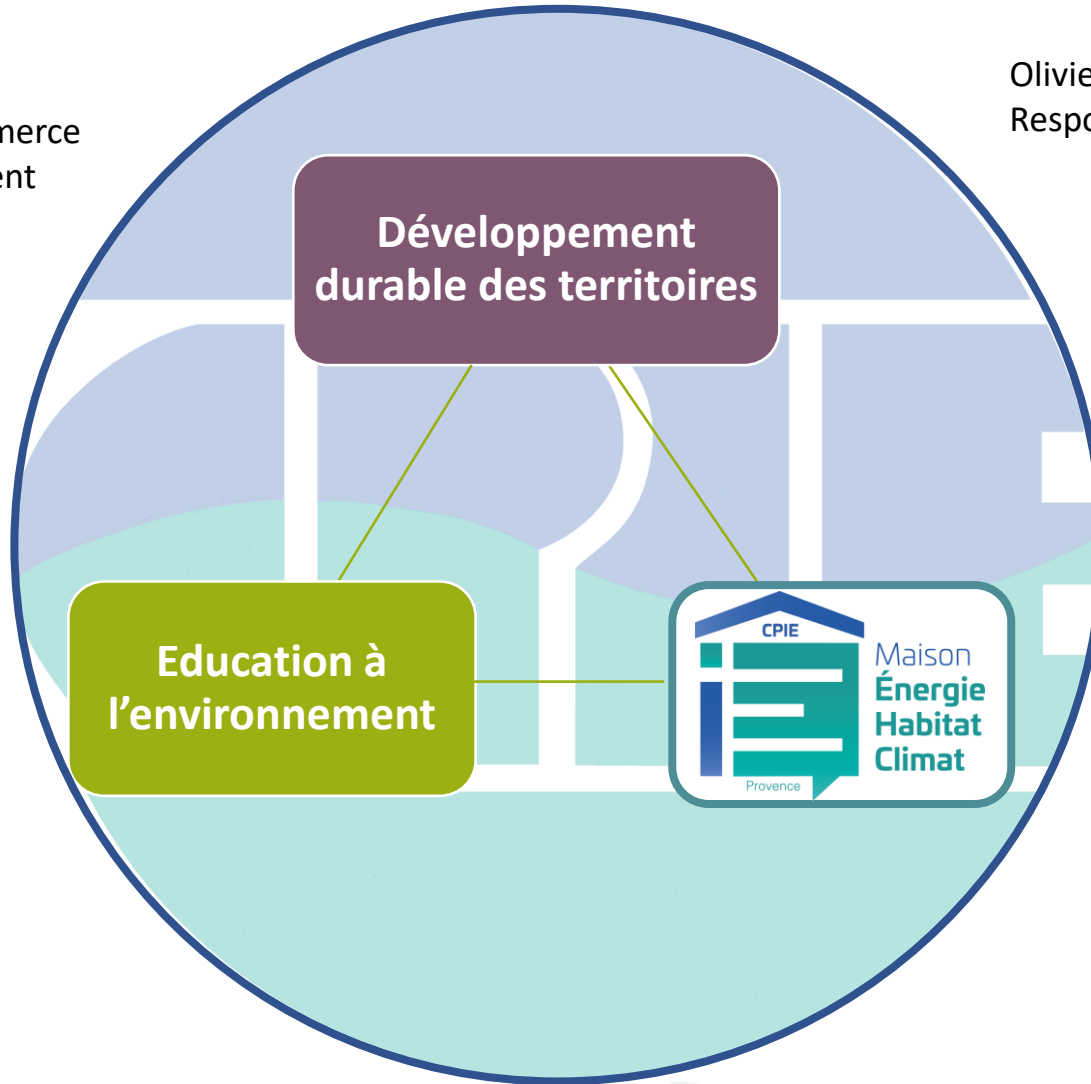
PAYS D'AIX

1. Introduction | Le CPIE du Pays d'Aix



Julie Maccagno
Chargée de projet Commerce
Engagé et Développement
Durable

Olivier Giovannangeli
Responsable MEHC



A. Commerces engagés (action toujours en cours depuis 2014)

Un label gratuit subventionné
par Métropole Aix-Marseille-
Provence

117 commerces sur le
Territoire du Pays d'Aix

8 communes



Accompagner les commerces engagés et leurs clients au changement de comportement

Consommation responsable,
réduction des déchets,
économies d'énergie...



Démarche environnementale
de progrès (proposition
d'action, supports
d'information, cahier des
charges + engagements, suivi..)

Valorisation des commerces et
de leurs actions remarquables
(communication communale,
réseaux sociaux, site internet)



B. MEE (Maîtrise de l'Énergie en Entreprise) – Action terminée en 2019



- Dispositif expérimental proposé et mis en œuvre par



- Porté par



- Financé à 80 % par



20% restants par les entreprises

- 15 entreprises (plutôt industrielles)
- 21 jours d'accompagnements dont 6 in-situ
- Projet mené par les économistes de flux



- Intérêts pour les dispositifs
 - Répondre aux attentes clients | Image de marque
 - Exigences politique de groupe | Cheminement vers normalisation (ISO 50001)
 - Economies financières avant économies d'énergie
 - Intérêt pour le suivi et l'analyse des consommations
 - Gratuité (pour commerces engagés)
 - Disponibilité de la compétence

- Points de vigilances
 - Disponibilité très faible des professionnels sur ce sujet | Implication
 - Difficultés de prévoir un accompagnement type : Personnalisation nécessaire
 - La visibilité de l'offre



- Point de vigilance **majeur** :
 - Au moins 95% des cibles sont des **locataires**
 - Les projets de rénovation du bâti seront à la marge, très faibles.
 - Se pose la question de la cible pour la sensibilisation / accompagnement à la rénovation: Les gestionnaires de patrimoine / propriétaires ne sont-ils pas la cible privilégiée ?
 - Cible Eligible à SARE ?
 - Attention à l'augmentation des loyers si rénovation (probablement délicat pour les locataires) + fermeture temporaire
 - Si la question de la rénovation est à la marge:
 - Les usages sont-ils éligibles à SARE ?



3. Projection programme SARE | Éléments de réflexion

- Autres Points de vigilance et réflexions :
 - La question du portage du service afin de mobiliser le plus grand nombre
 - Démultiplier les partenariats
 - Territoires: Mobiliser les services développement économique, communication et autres
 - Chambres consulaires et professionnelles : CCI(R), C(R)MA et toutes chambres professionnelles de filières à tendance tertiaire
 - Gestionnaires de ZA etc...

- Cette forte mobilisation nécessite études, cartographies et données qui ne sont pas financées par SARE : Nécessité d'une méthodologie en amont pour créer les conditions de réussite pour le «SARE tertiaire » si nous souhaitons être pro-actifs

- Planifier une montée en charge progressive dans le financement SARE pour le tertiaire





3. Projection programme SARE | Éléments de réflexion

- Autres Points de vigilance et réflexions :
 - Sensibilisation collective
 - Positionnement par rapport au marché concurrentiel
 - Viste sur site ou non ?



Merci de votre attention !

Retrouvez-nous sur :

www.cpie-paysdaix.com

Et aussi sur les réseaux sociaux !



[@AtelierdelenvironnementCPIEpaysdaix](https://www.facebook.com/AtelierdelenvironnementCPIEpaysdaix)



[@CPIE_Paysdaix](https://www.twitter.com/CPIE_Paysdaix)

