

Rapprocher les pratiques entre structures du réseau FAIRE

Web-séminaire

14 janvier 2020

11h – 12h30

- Nathalie Duviella, CREAQ
- Fanny Mujezinowich, Soliha 33
- Claire Hurtaux, ALEC07
- Charline Boyer, Rénofûté
- Etienne Charbit, CLER - Réseau pour la transition énergétique



CREAQ

Acteur de la transition énergétique

Le Creaq est une association Loi 1901 dont l'objet est de promouvoir les principes du développement durable, les énergies renouvelables, la sobriété énergétique et l'éco-construction

ENERGIE

EAU

**Lutte contre la
PRECARITE
ENERGETIQUE**

HABITAT SANTE

EDUCATION

FORMATION

33 – 35 rue des Mûriers
33 130 BEGLES
05 57 95 97 04

www.creaq.org

Association loi 1901 créée en 1955 qui s'occupe d'amélioration de l'habitat existant.

- Accompagnement des personnes
- Réhabilitation accompagnée au service des particuliers
- Production d'habitat d'insertion
- Gestion locative sociale
- Conduite de projet de territoires

Le Service Habitat Durable et Transition Energétique :

- Espace Info→Energie
- SLIME du Département de la Gironde et « Mon Energie Bordeaux Métropole »
- Animation de la plateforme rénovation énergétique ICARE sur la Haute-Gironde et Ma Renov Bordeaux Métropole

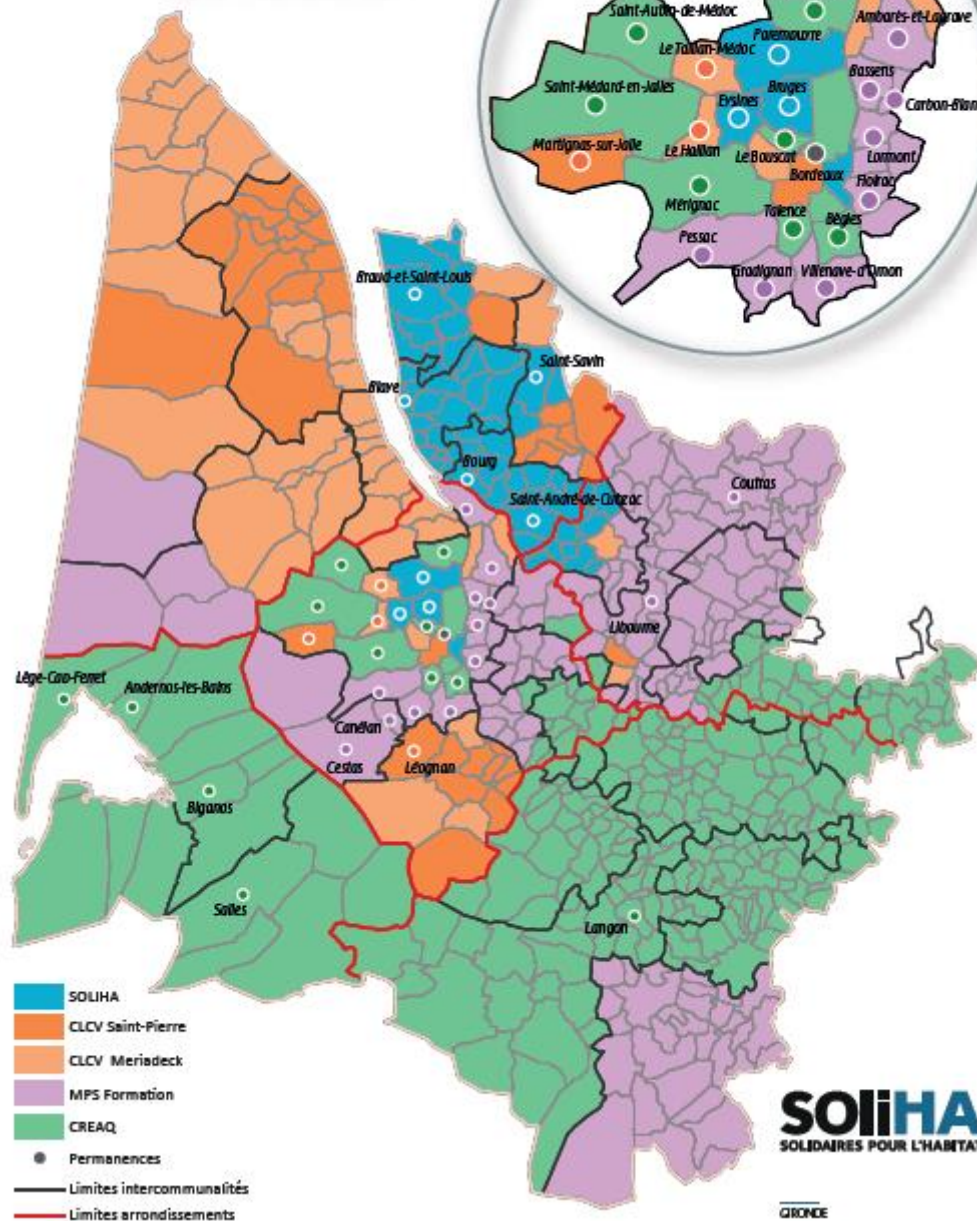
Localisation : 211 cours de la Somme
33800 BORDEAUX
05 56 33 88 88

Le partenariat au travers du réseau FAIRE

- Contexte : 4 structures porteuses d'un EIE en Gironde (+ 1 poste dédié Copropriété à l'ALEC)
 - *CREAQ : 4 ETP*
 - *MPS Formations : 3 ETP*
 - *CLCV : 2 ETP*
 - *SOLIHA Gironde : 1 ETP*
- Répartition des codes postaux
 - *Au prorata des ETP*
 - *En priorisant avec les implantations existantes*
- AMI Bordeaux Métropole
 - *Organisation des permanences délocalisées*
 - *Co-animation du Défi des Familles à Energie positive (DECLICS)*

Espaces Info Energie

Structures référentes
par territoires



Le partenariat au travers du réseau FAIRE

- Dynamique Réseau au-delà de la Gironde : veille informative, échanges des connaissances, sur les cas complexes, solidarité entre CIE (sans oublier les week-end entre CIE !)
- Co-animation d'évènements avec les CIE de la Région : Foire de Bordeaux, Rénov'Tour, etc.
- Travail avec les membres du réseau FAIRE :
 - CAUE
 - ADIL
 - ALEC
 - Opérateurs ANAH
- Représentation du réseau auprès des collectivités
 - Bordeaux Métropole / Ma Rénov
 - Région Nouvelle Aquitaine
 - Démarches communes auprès de ces collectivités
(courrier 2019)



Formation réalisée par le CAUE pour les conseillers Info → Energie



**SI LA MAISON
INVITAIT
L'ARCHITECTURE !**

Concilier qualité architecturale et énergie :
prise en compte de la qualité architecturale des
bâtiments dans le cadre de projets de maisons
individuelles

Gironde
caue
Conseil d'architecture, d'urbanisme
et de l'environnement

Sandrine PIAUX
Thomas BELLANGER
Architectes conseiller

Ateliers pratiques autour de dossiers de DP et PC



PROJET 1
Proposition

The image displays a series of architectural drawings for a house extension project. It includes three elevation views: a side elevation showing the 'Façade Est' (1:500 scale), a front elevation showing the 'Façade Ouest' (1:100 scale), and a rear elevation showing the 'Façade Nord' (1:500 scale). The drawings distinguish between 'EXISTANT' (existing) and 'EXTENSION' (new) parts of the building. A site plan at the bottom shows the building's footprint on a plot, with a scale of 1:500. The drawings are accompanied by three photographs: a photograph of the existing building, a photograph of a modern extension with a wooden facade, and a photograph of the combined building.

Le partenariat en dehors du réseau FAIRE

- Le fait de travailler en collaboration sur des missions EIE nous a amenés à répondre à des marchés publics hors EIE
- Réponse en groupement (3 structures porteuses EIE) :
 - *Mon Energie Bordeaux Métropole*
 - *SLIME du Département de la Gironde*
 - *Avec des équipes autres que celles des CIE*
- Formations et échanges entre structures : le CREAQ a formé les Espaces Info Economie d'Eau lors d'un précédent marché, SOLIHA Gironde assure une veille des informations officielles de l'ANAH, etc.
- Mutualisation d'outils, de compétences : Maison Eco'Mobile du CREAQ, co-animation d'ateliers (sur plusieurs thématiques), prêt de caméra thermique, etc.



La précarité énergétique en Gironde



En Gironde, sur
647 000 ménages*
88 000 ménages
sont en situation de précarité énergétique.
= plus d'1 ménage sur 10.

Pourquoi travailler ensemble ?

- Utilisation de nos compétences communes mais également spécifiques, propres à nos structures
- Mutualisation des moyens humains, des outils, des savoir-faire
- Méthodologies partagées
- Réseau très actif et un parcours d'accompagnement pour le particulier suivi
- Formations transversales

Rapprochement des pratiques du réseau FAIRE état des lieux en Ardèche

Charline Boyer - Chargée de mission Rénofuté
Claire Hurtaux - Coordinatrice EIE ALEC07

La rénovation énergétique, enjeu majeur pour le territoire



Secteur résidentiel en Ardèche :

- 144 000 Résidences principales
 - **Parc ancien et diffus** : 73,3 % Maisons,
 - 46 % de logements construits avant 1970
- 1/3 des consommations d'énergie 07
 - ~ **210 M€/an** (1800 €/an/ménage)
 - 31 % pop en vulnérabilité énergétique (Insee 2015)

Historique de l'ALEC07 et de Rénofuté

Association loi 1901 : une histoire qui débute en 1994...

2001 : Mise en place du service Espace Info→Energie

2013 : Dans le cadre du PREH (Plan de Rénovation Habitat). L'Espace Info→Energie PRIS Unique de l'Ardèche : le premier interlocuteur des publics ANAH et hors ANAH sur la rénovation énergétique en Ardèche

2015 : Accompagnement des territoires (3 Pays) à l'écriture de la candidature à l'AMI Plateforme Territorial

2016 Lancement de la Plateforme de Rénovation Rénofuté



*2018 : Création de l'ALEC07 et lancement du réseau FAIRE le service public
» d'information et de conseil sur la rénovation énergétique de l'habitat*

ALEC07 en chiffres (2019)

*Gouvernance / portage articulé sur les Collectivités et acteurs du territoire → ALEC07 =
Lieu d'échange / « communauté de travail »*

Services essentiellement départementaux : 3 sites d'activités

58 Adhérents répartis en 3 collèges, **10** EPCI ~66 % population (+4 à 6 EPCI en 2019),
13 salariés

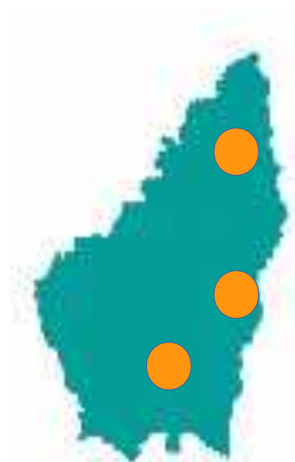
Informer et conseiller

- Volume activité EIE 2019 : 6,3 ETP / 342 k€
- 8 CIE / 15 lieux permanences en Ardèche dont 3 antennes
- 3597 conseils en 2019

- 1 numéro unique pour le département **04 75 35 87 34**
- orientation vers les dispositifs

ANAH : ~125 dossiers/an

Rénofuté : 177 dossiers depuis 01/2017



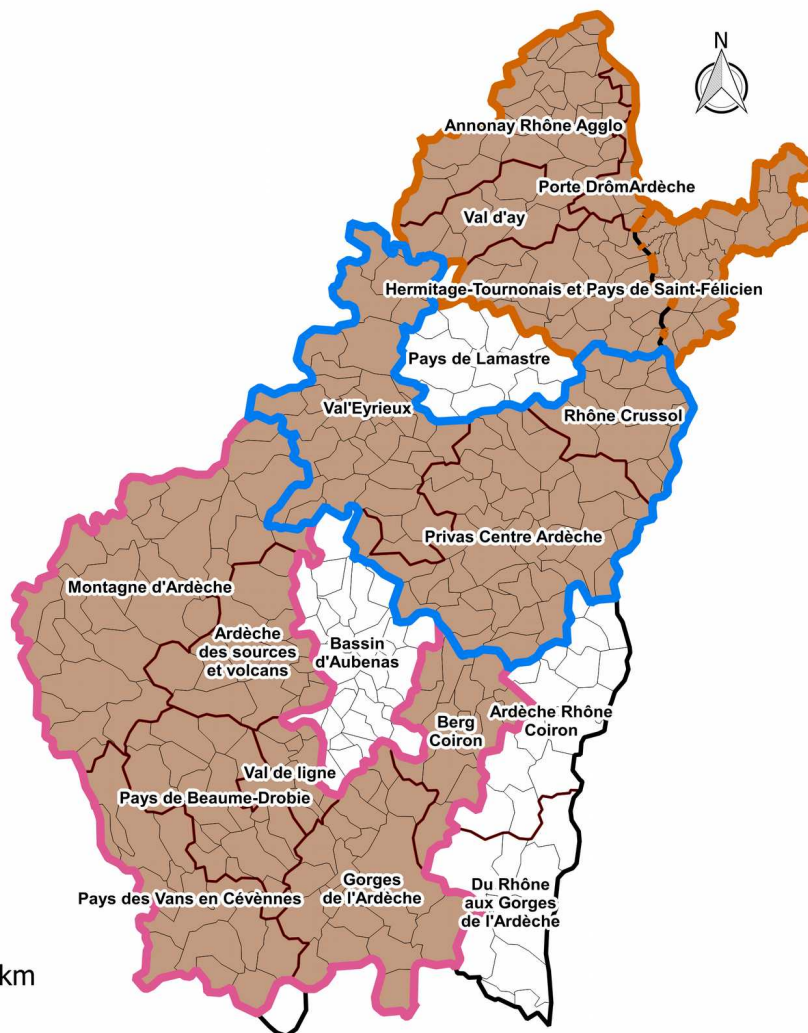
Mobiliser et sensibiliser

- 44 Actions d'animation, 1500 personnes sensibilisées

L'organisation Rénofuté

RÉNOFUTÉ

RÉNOFUTÉ - Plateforme de rénovation des logements privés en Ardèche



Légende

- Découpage communal
- Intercommunalités engagées
- Secteurs Rénofuté :
- Rénofuté Ardèche Méridionale
- Rénofuté Centre Ardèche
- Rénofuté Ardèche verte, Herbasse, Hermitage

0 10 20 30 40 km



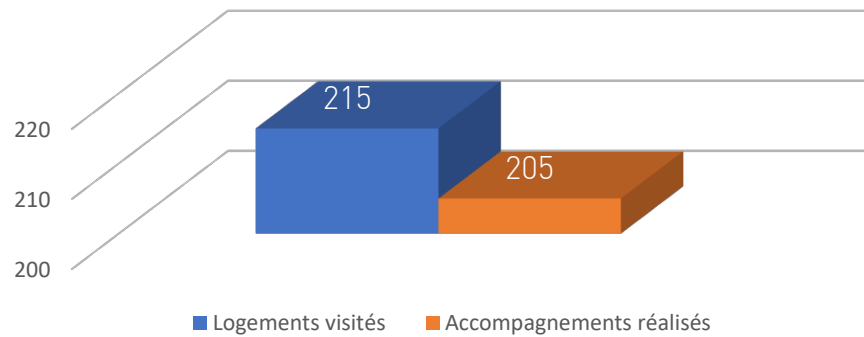
Récapitulatif : Les chiffres de l'expérimentation,

de Juin 2017 à Juin 2019

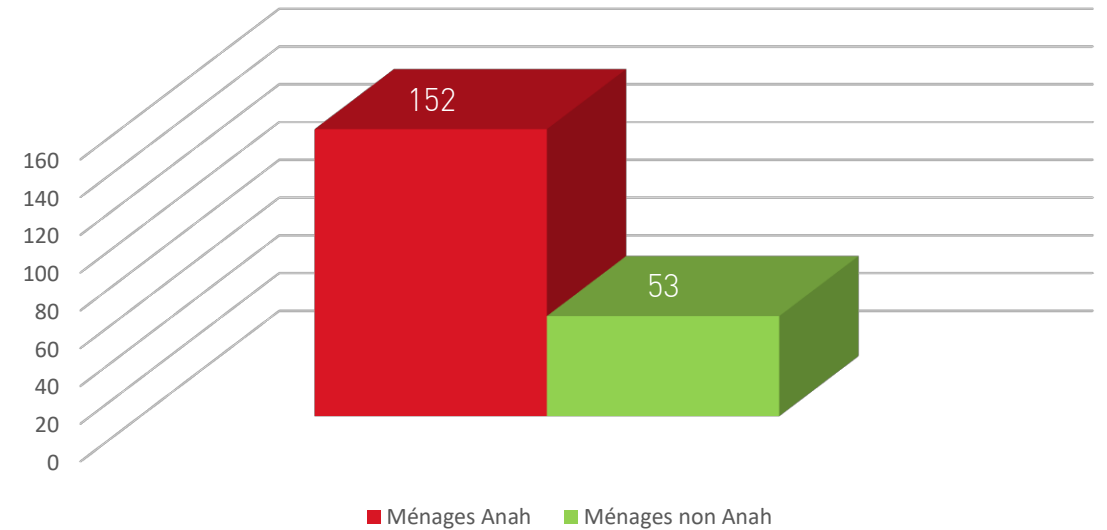
Secteur Ardèche – EPCI adhérents



Accompagnements Rénofuté
(juin 2016 - Juin 2019)



Typologie des ménages accompagnés
(juin 2016 - Juin 2019)



Accompagnements

Objectif de départ: 298

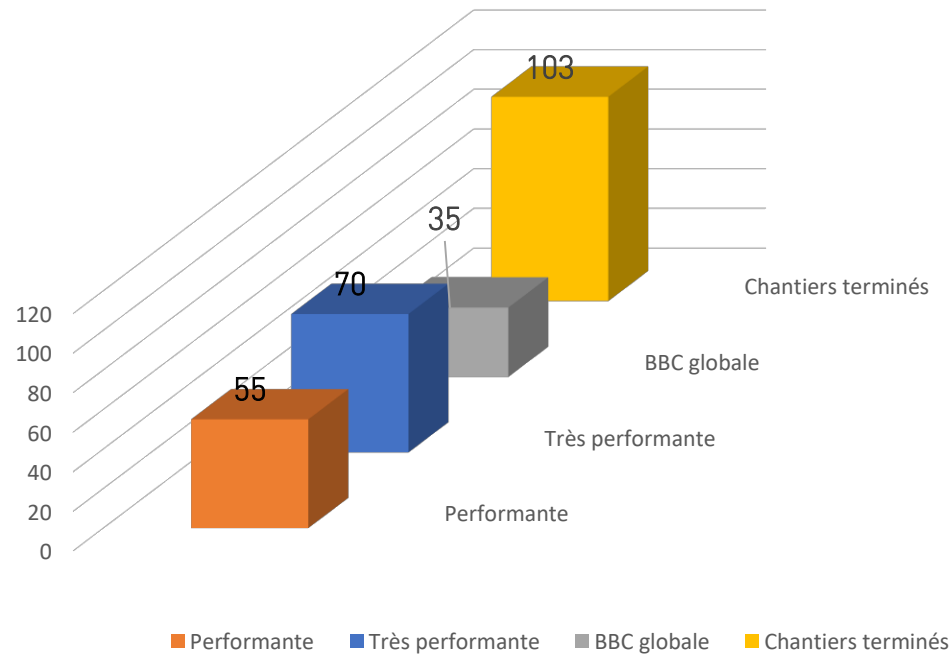
Réalisés à la fin de la phase 1 : 205

Récapitulatif : Les chiffres de l'expérimentation,

de Juin 2016 à Juin 2019

Secteur Ardèche – EPCI adhérents

Niveaux de performance des chantiers accompagnés par Rénofuté
(Juin 2016 - Juin 2019)



€ générés
(Juin 2016 - Juin 2019)

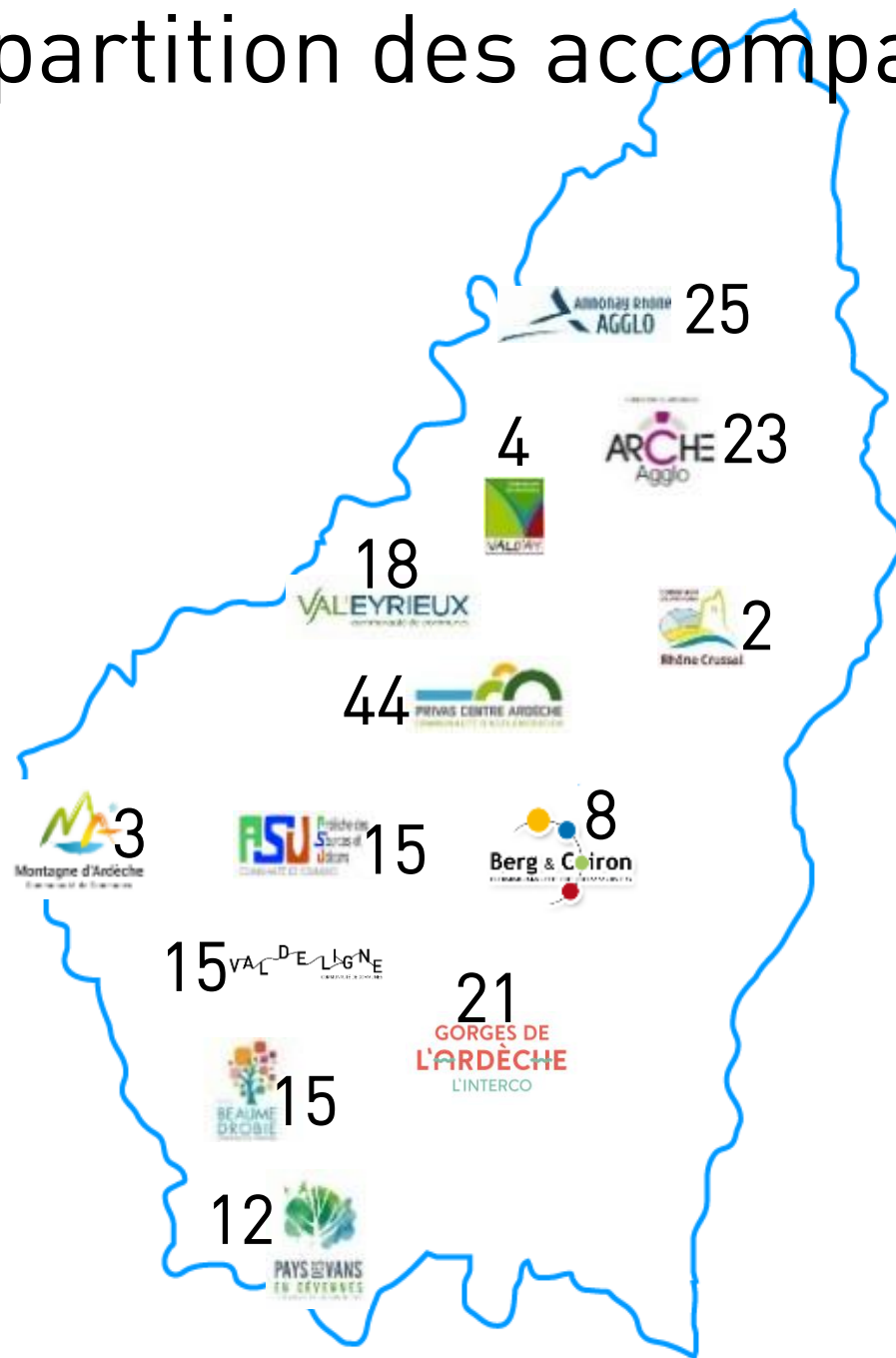


Récapitulatif, Répartition des accompagnements,

de Juin 2017 à Juin 2019

Secteur Ardèche – EPCI adhérents

TOT : 205



Récapitulatif, les évènements

de Juin 2016 à Juin 2019

Secteur Ardèche – EPCI adhérents



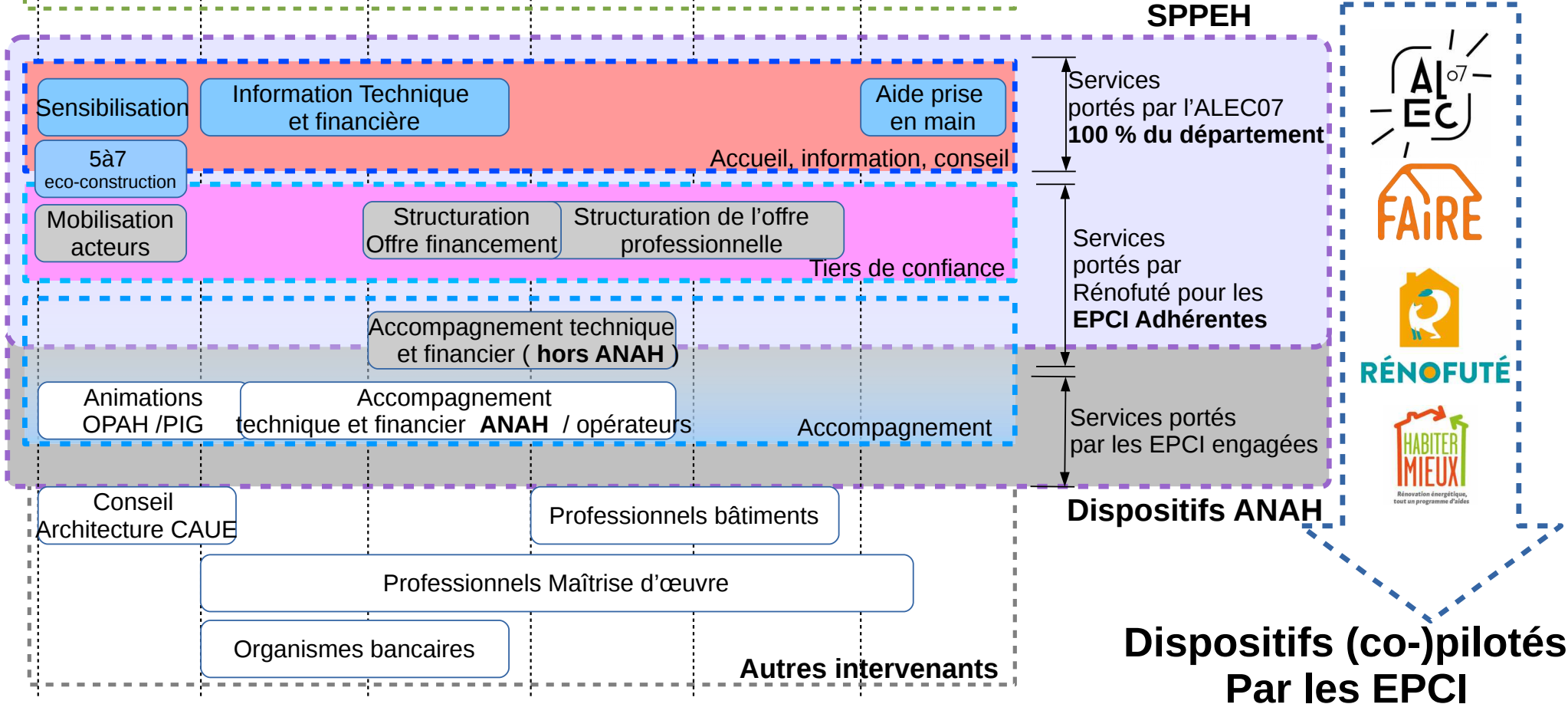
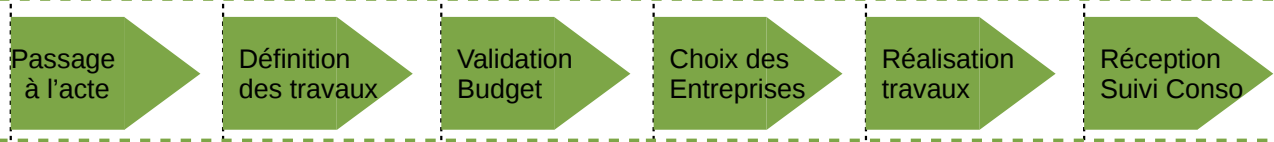
| Evènement | Nbre | Propriétaires | Artisans | Architectes et Moe | Partenaires (Anah, CAUE, ALEC07, ...) | Elus/CM | Fabricants et fournisseurs | OP (CAPEB, FBTP, CMA, ...) | Opérateurs Anah (Soliha, urbanis, ...) |
|--|------|---------------|----------|--------------------|---------------------------------------|---------|----------------------------|----------------------------|--|
| Réunions publiques | 10 | | | | | | | | |
| Forums de la rénovation | 8 | | | | | | | | |
| 5à7 de l'écoconstruction | 7 | | | | | | | | |
| Soirées pros, Cafés Pros, ... | 21 | | | | | | | | |
| Réunions Fabricants et fournisseurs | 12 | | | | | | | | |
| Formations BATIP, DORéMI, ... | 29 | | | | | | | | |
| Test étanchéité et visite de chantier | 20 | | | | | | | | |
| Réunions formations partenaires à échelle dép. | 6 | | | | | | | | |
| Réunion intégration de la MOE | 3 | | | | | | | | |
| Evénements partenaires (OP) | 4 | | | | | | | | |
| Réunion de présentation AURA | 1 | | | | | | | | |
| | 121 | | | | | | | | |

924 Pros mobilisés



Une organisation départementale efficace

Parcours Ménage



Les Enjeux

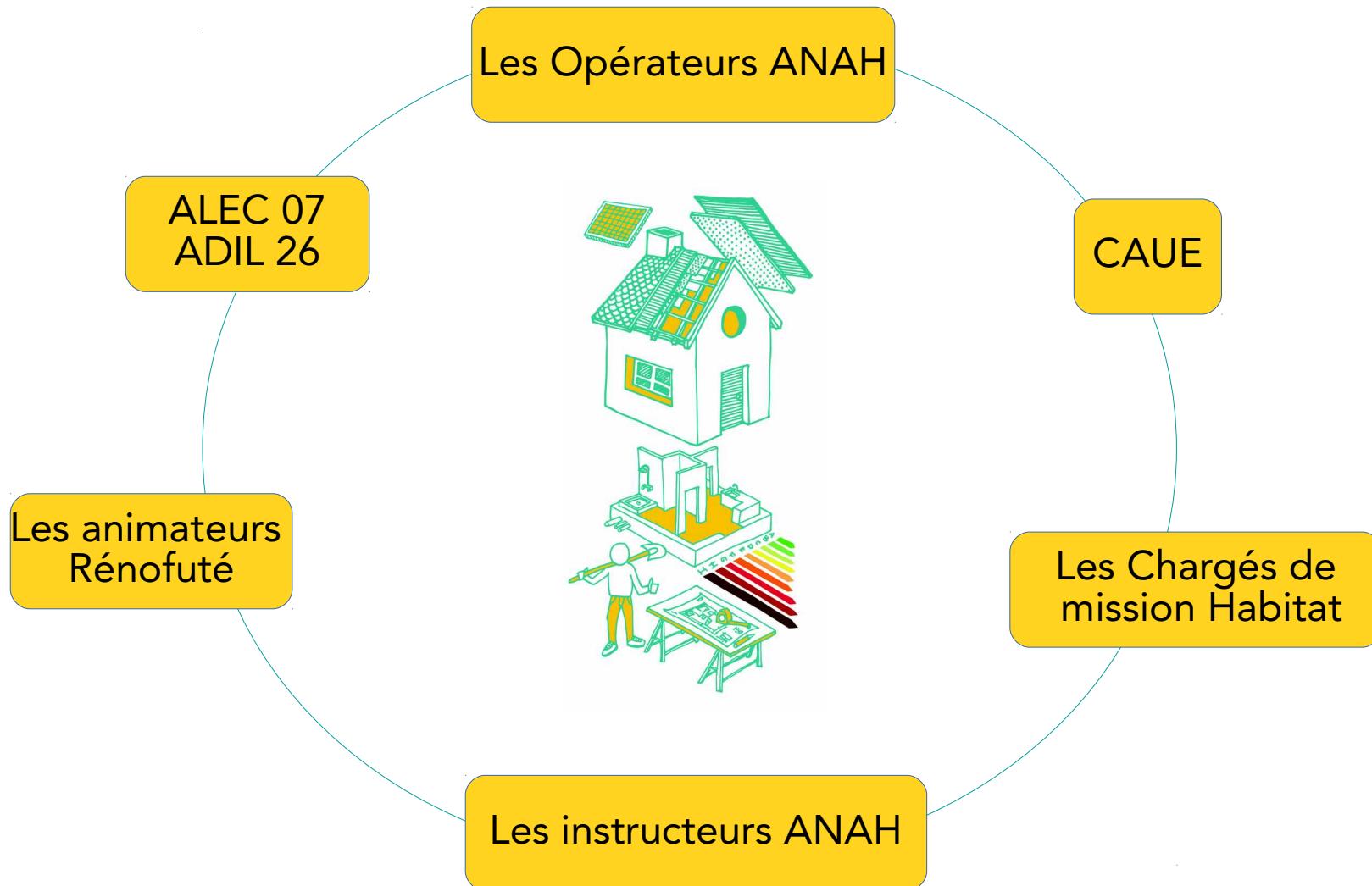
Optimiser les moyens disponibles du territoire

Fuidifier le parcours du ménage => articuler le service d'information de premier niveau avec

- Les politiques de l'ANAH en priorité dans le cadre des OPAH / PIG portés par les EPCI.
- L'accompagnement à la rénovation performante de Rénofuté portés par les EPCI
- Dispositifs conseil architectural, conseil juridique habitat, ...

Les acteurs locaux de l'accompagnement des ménages

Une « communauté de travail » autour de la rénovation énergétique et des ménages



Des espaces de dialogue pour l'ALEC07

2013



Participation à la CLAH

Les réunions d'interconnaissance (ALEC07 – SOLIHA07,
ALEC07 – URBANIS, ALEC07 – CAUE)

Organisation demi-journée d'information sur la rénovation à
destination des instructeurs ANAH

Les permanences communes avec les opérateurs ANAH et le
CAUE dans le cadre des OPAH des collectivités

Ouverture des réunions internes ou formation sur des sujets
communs (ex. Information sur le dispositif d'Action
logement, participation citoyenne...)

2019

Des espaces de dialogue et de construction d'un discours commun autour de la rénovation énergétique

Mission Rénofuté confiée au PNR et à l'ALEC07 autour de la **montée en compétences des acteurs de l'accompagnement habitat**

Un programme de formation co-construit avec les participants

Entre 2018 et 2019 :

- 1 réunion technique,
- 1 formation Psychosocial à l'accompagner le passage à l'acte des particuliers à la rénovation énergétique,
- 1 cycle de formation BATIP (formation à la rénovation performante dans le bâti ancien traditionnel ardèchois) avec 8 sessions à la carte (respect du patrimoine, gestion de l'humidité, étanchéité, systèmes, ventilation, ITE, ITI) développé par la

Des espaces de dialogue et de construction d'un discours commun autour de la rénovation énergétique

Les **revues de projets** locales Rénofuté - ALEC07 pour améliorer les pratiques de terrain et fluidifier le parcours du ménage (ex. création d'une fiche navette, fiche récapitulative des étapes pour les ménages)

Communication - Sensibilisation

L'organisation de **visite de site en partenariat avec Rénofuté et les opérateurs** (SOLIHA ou URBANIS)

ex. 2020 De Maison en Maison

Des **documents de communication partagé** (fiche de site, flyer)

Des **Projets co-portés** : ex. candidature Actimmo

Les FREINS et les LEVIERS

Freins

Les a priori sur les structures respectives

Le manque de connaissances des métiers et contraintes de chacun

Le manque de disponibilités pour échanger

Mise en concurrence de structures partenaires via les financements publics

Evolution des financements vers des fonds privés pour les missions publiques

Sensation de contexte de restructuration « non pas pour faire mieux, mais plus avec moins »

Leviers

Avoir des espaces de dialogue sans enjeu pour les structures (ex. formation)

Clarifier les missions des différents acteurs de l'éco-système et leurs interactions / Construire une vision partagée

Etablir un climat de confiance pour permettre des échanges constructifs

Avoir une base commune de connaissances sur la rénovation performante

Avoir des actions / projets à porter en commun pour mieux se connaître et travailler ensemble

Réfléchir dans une optique de complémentarité de nos différentes interventions