

Energie et développement

Elargir le débat

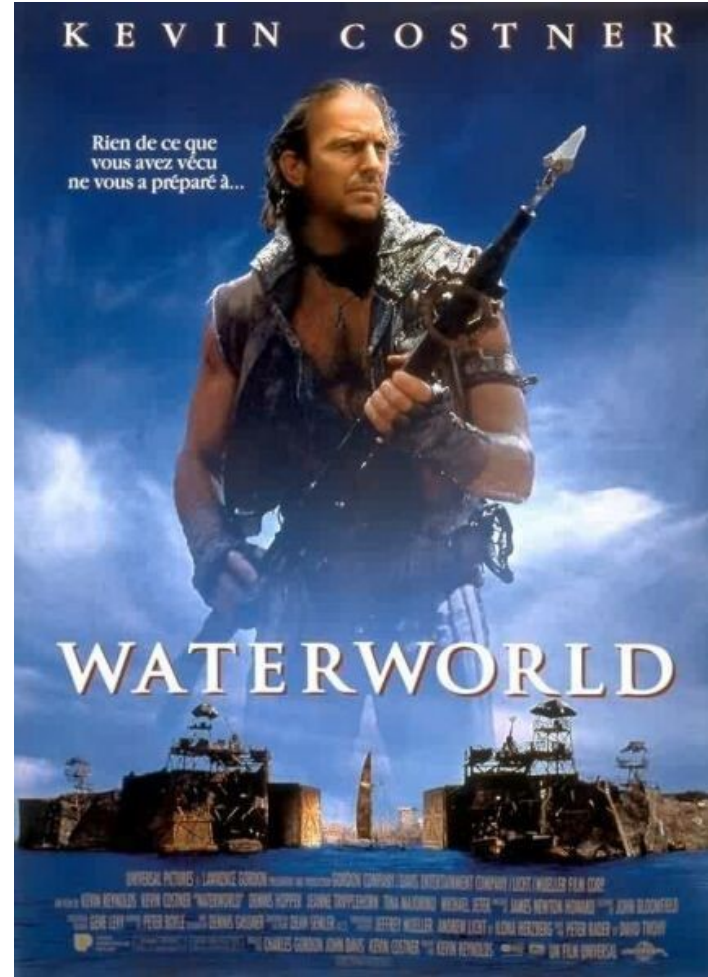


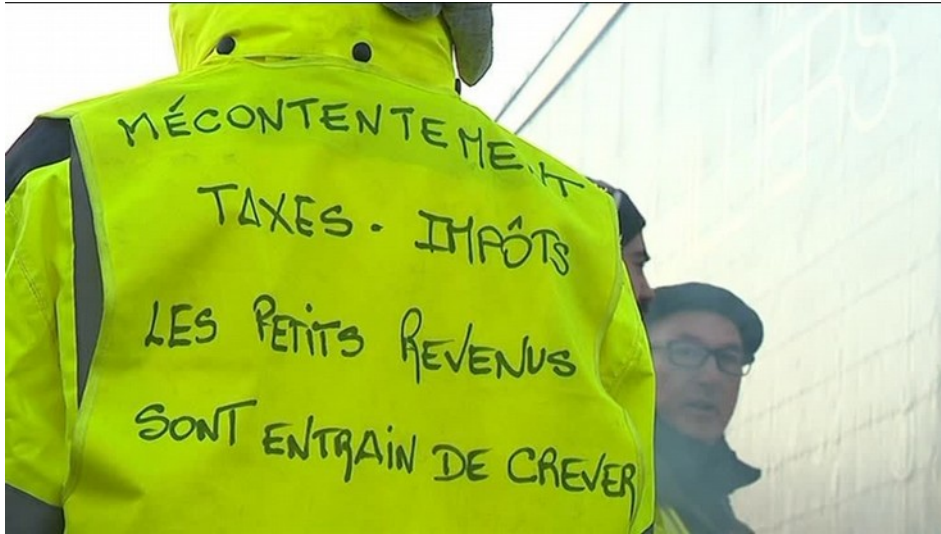
100%

TERRITOIRES
À ÉNERGIE POSITIVE

La transition énergétique, un projet de société







100%



100%

TEPOS VOTRE TERRITOIRE ENERGIE AVENIR



S'approprier les enjeux économiques de l'énergie dans les territoires

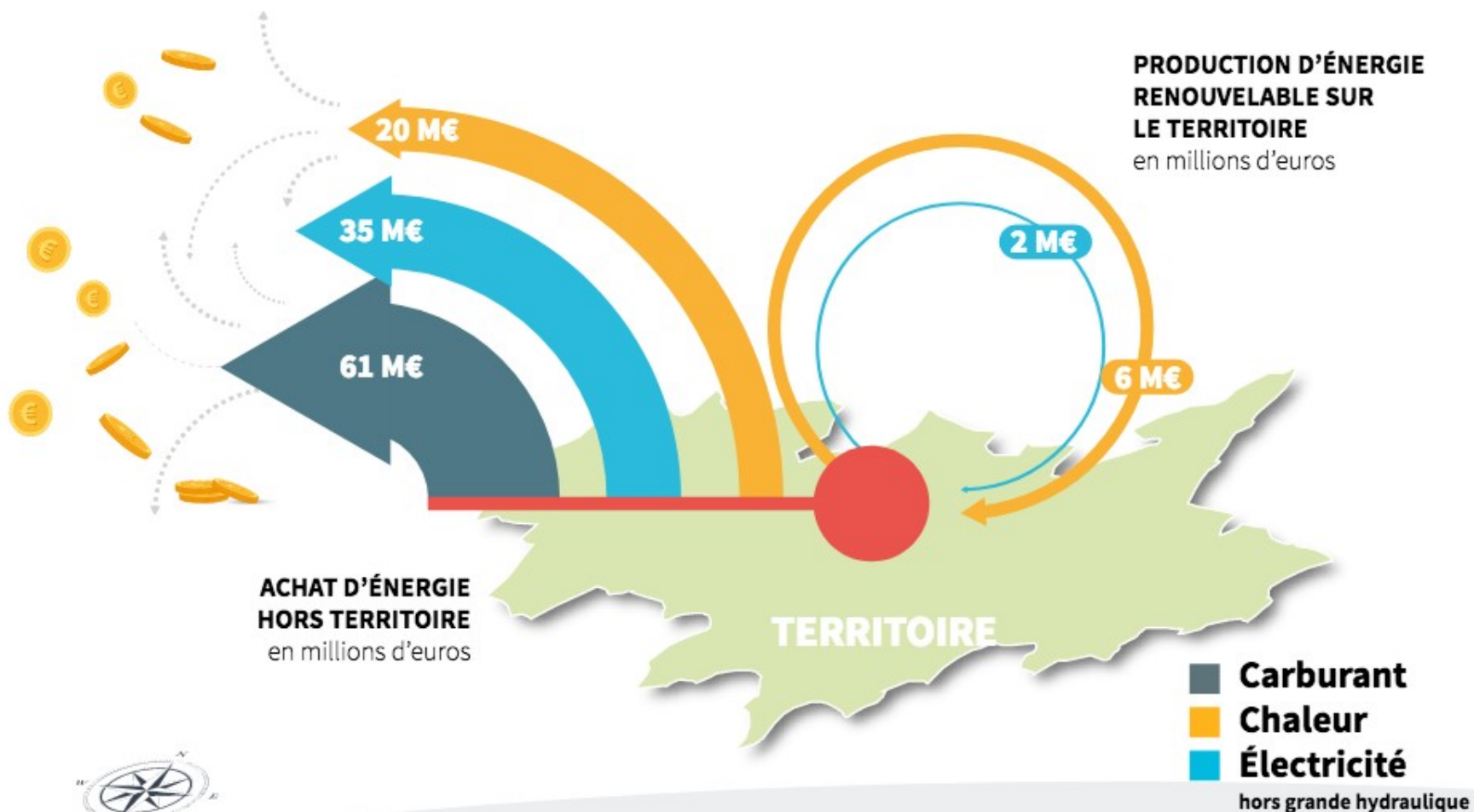


100%

TERRITOIRES
À ÉNERGIE POSITIVE

Relocaliser la facture énergétique

VOTRE BALANCE ÉNERGÉTIQUE ET ÉCONOMIQUE



Source : ADEME Auvergne-Rhône-Alpes

De 5% à 25% EnR : exercice sur la Biovallée (2014-2020)

GWh	Production en 2012 (GWh/an)	Production suppl. 2014-2020 (GWh/an)	Investissements (M€)
Éolien	10,00	80,00	36,8
Photovoltaïque	2,66	49,06	74,3
Petite hydraulique	16,30	25,69	3,1
Bois énergie	39,60	12,04	7,24
Biogaz	0,00	14,65	8,20
Solaire thermique	2,30	4,84	10,5
Géothermie	-	-	-
Total intermédiaire	70,86	186,28	140,09
Total général		257,1	<i>GWh produits en 2020</i>

Qui peut investir?

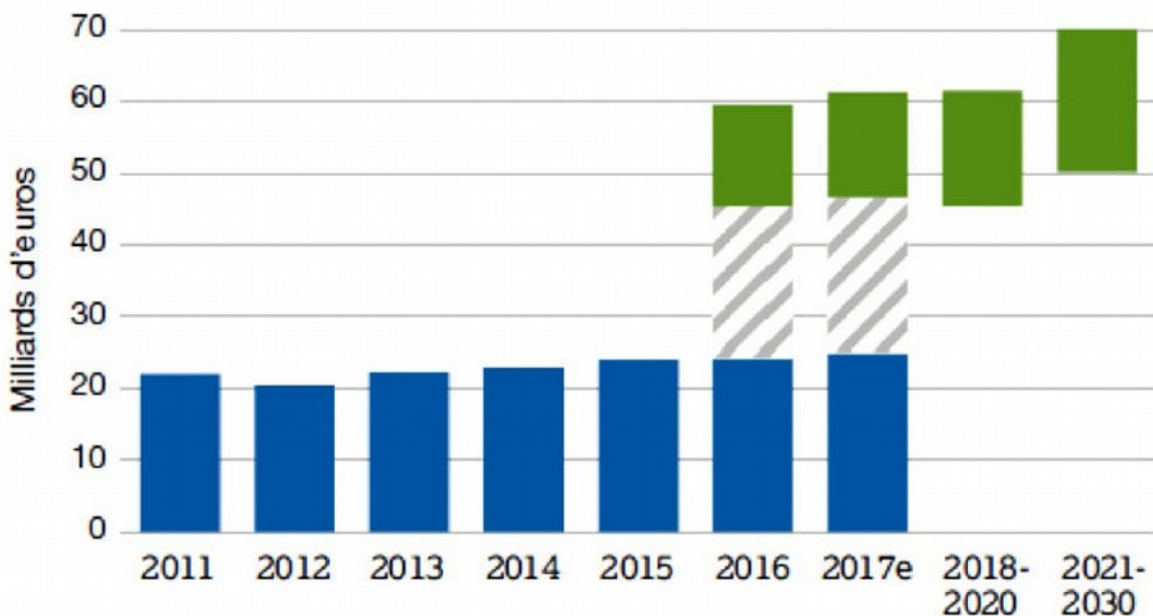


Rénovation des bâtiments : exercice sur la Biovallée (2014-2020)

En millions d'euros TTC	Total 2013-2020	Total 2013-2040
Investissements publics (logements communaux et bâtiments publics)	4,6	33,5
dont tertiaire public	3,5	29,8
dont logements communaux	1,1	3,8
Investissements privés (MI, logements collectifs yc sociaux, tertiaires privés)	64,5	744,6
dont maisons individuelles	47,0	541,0
dont logements collectifs (yc sociaux)	11,6	108,6
dont tertiaire privé	7,0	98,9
Total	69,1	778,2

Qui peut investir?



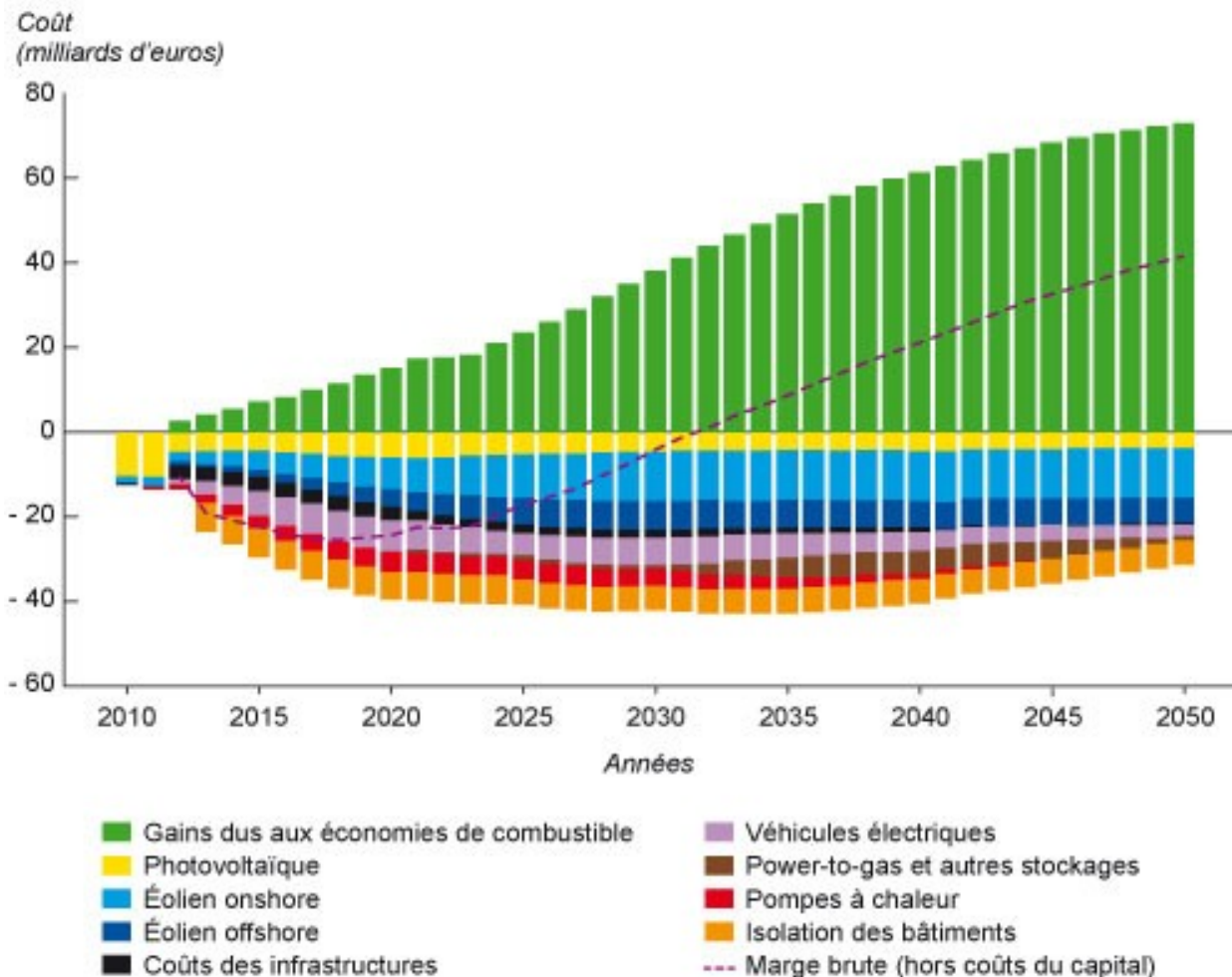


- Investissements documentés dans le Panorama des financements climat :
 - En 2011
 - En 2016
 - En 2017 (estimation)
- Investissements estimés nécessaires d'après la SNBC et la PPE (fourchette)
- ▨ Ecart entre les investissements documentés et les besoins

Source : I4CE



Étude coût bénéfice, hors coûts du capital, sous l'hypothèse d'un prix stable des énergies fossiles (Allemagne)



Source: Fraunhofer IWES 2013



Stratégie de création de valeur par la transition énergétique territoriale



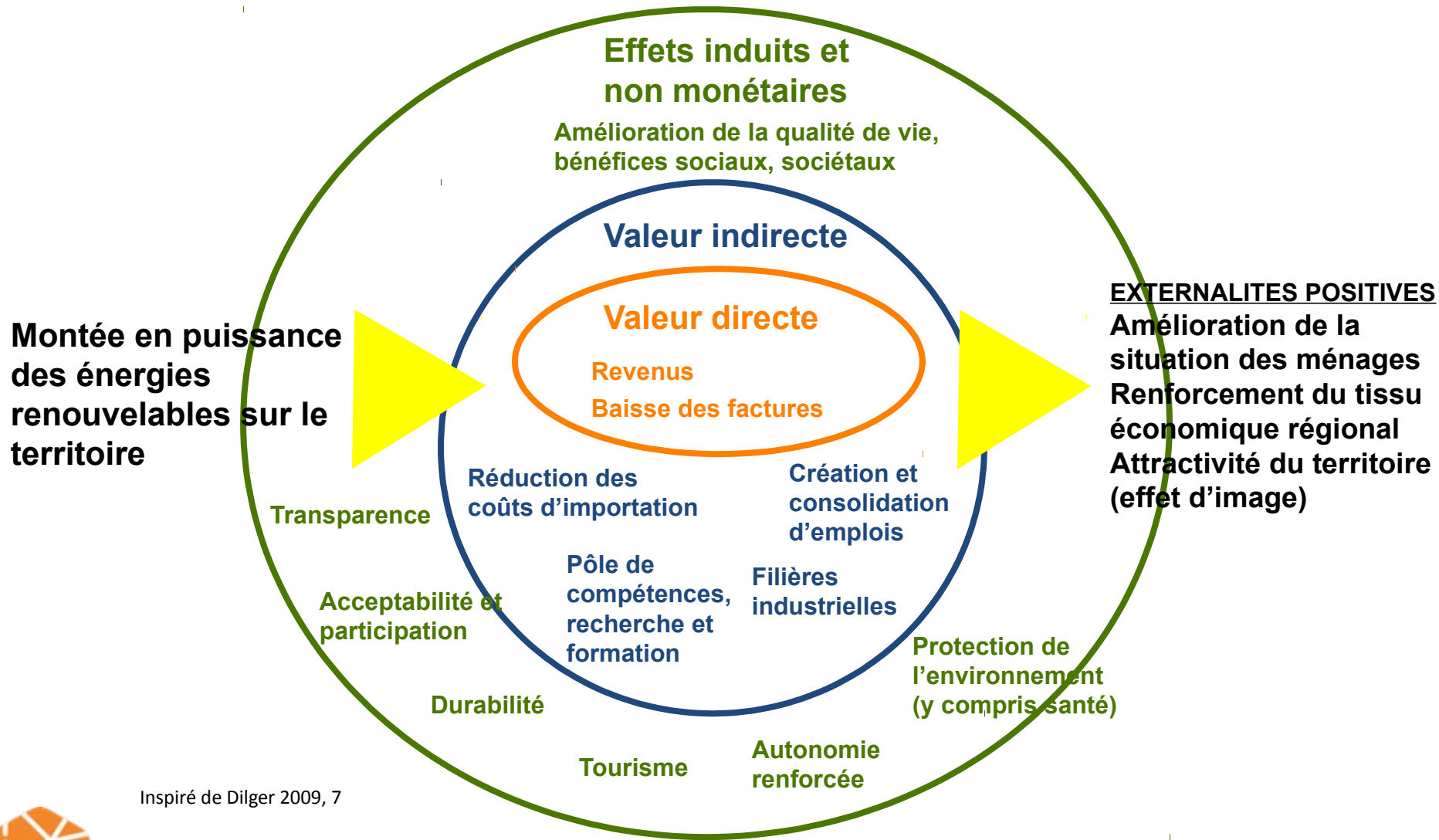


Les **zones rouges** représentent différents groupes d'actionnaires, c'est-à-dire le processus via lequel une partie du résultat d'exploitation – le retour sur investissement – est distribuée.

Les **zones bleues** indiquent les coûts d'investissements, qui, en général, ne sont occasionnés qu'une seule fois, mais correspondent à des montants élevés.

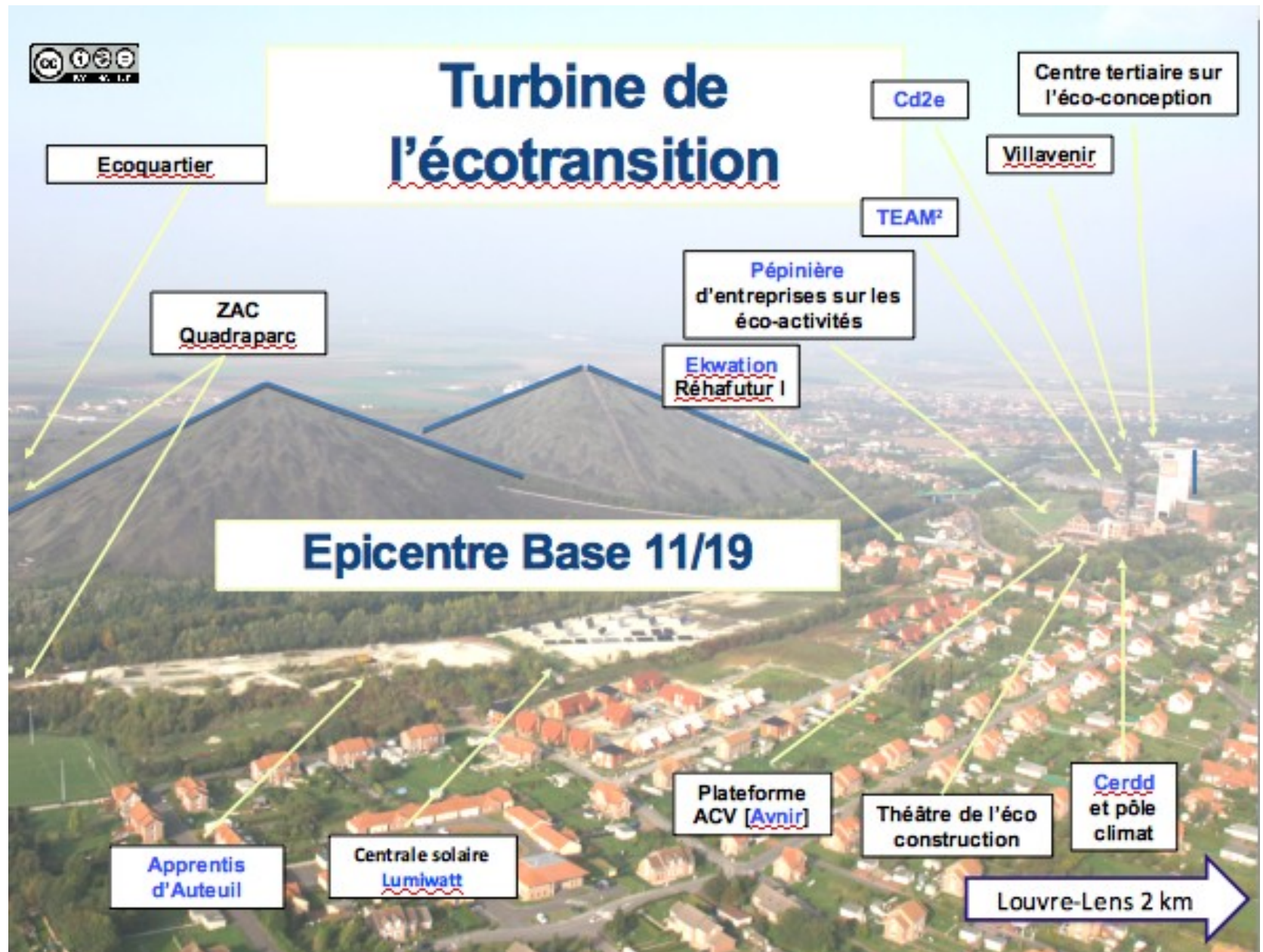
Les **zones vertes** représentent les frais courants supportés par l'exploitant qui s'appliquent sur toute la durée de vie du projet de parc éolien et revêtent donc une grande importance pour l'analyse complète sur 20 ans des coûts (parties prenantes).

Effets monétaires et non-monétaires d'un système énergétique régional



Inspiré de Dilger 2009, 7





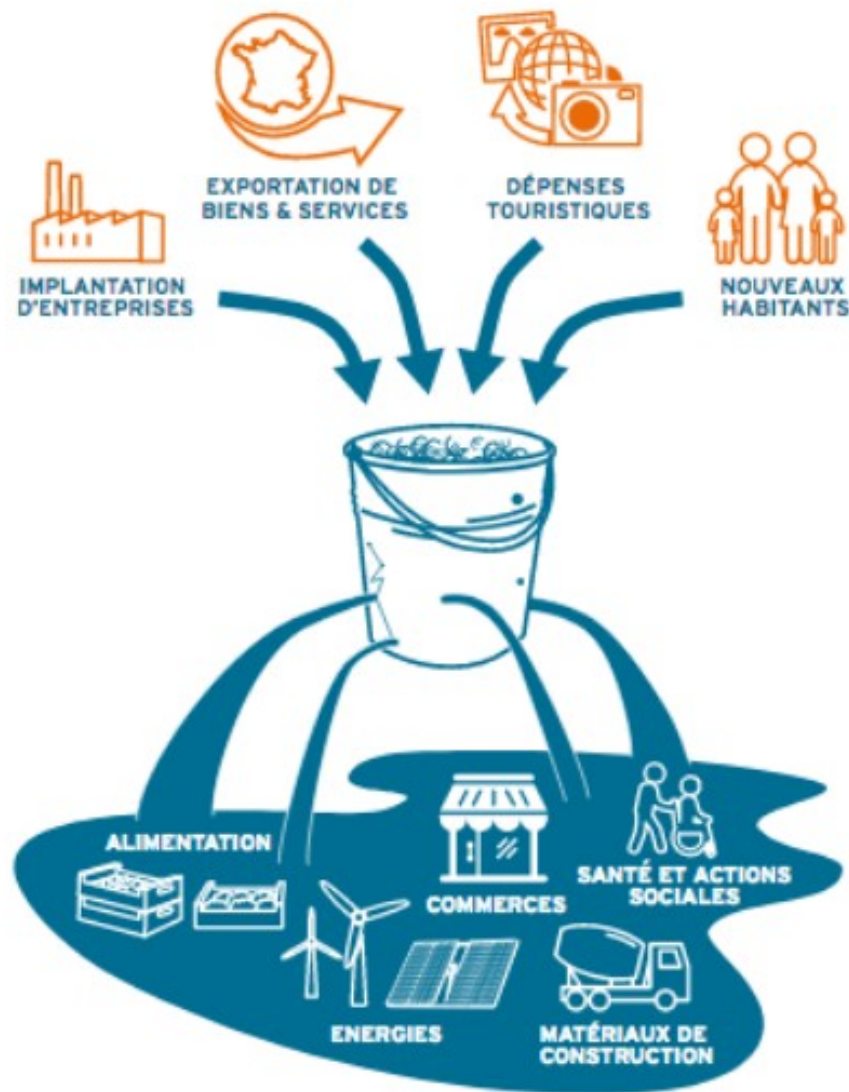
Ressorts traditionnels du développement territorial



100%

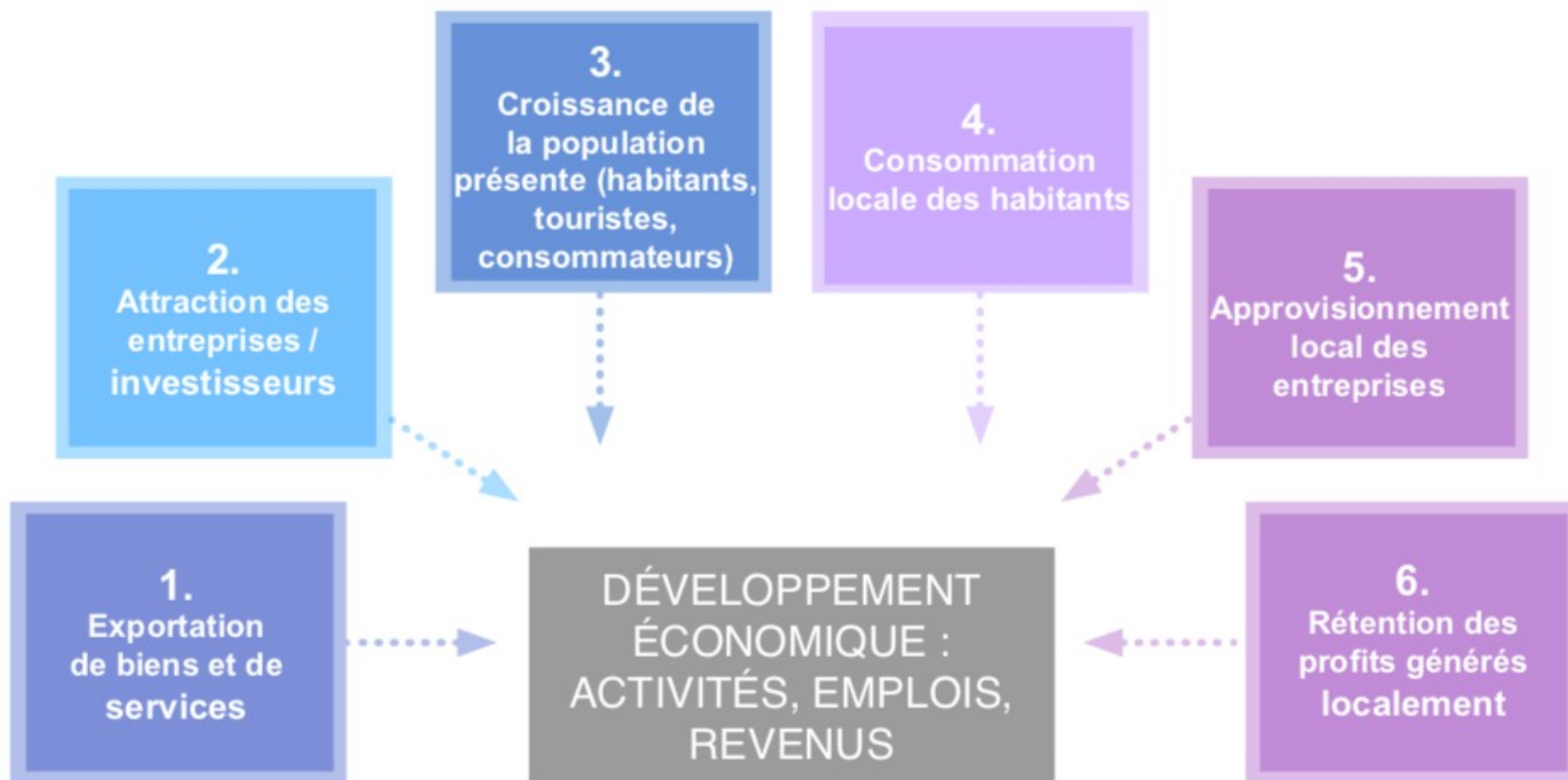
TERRITOIRES
À ÉNERGIE POSITIVE

Un euro qui ne sort pas = un euro qui rentre

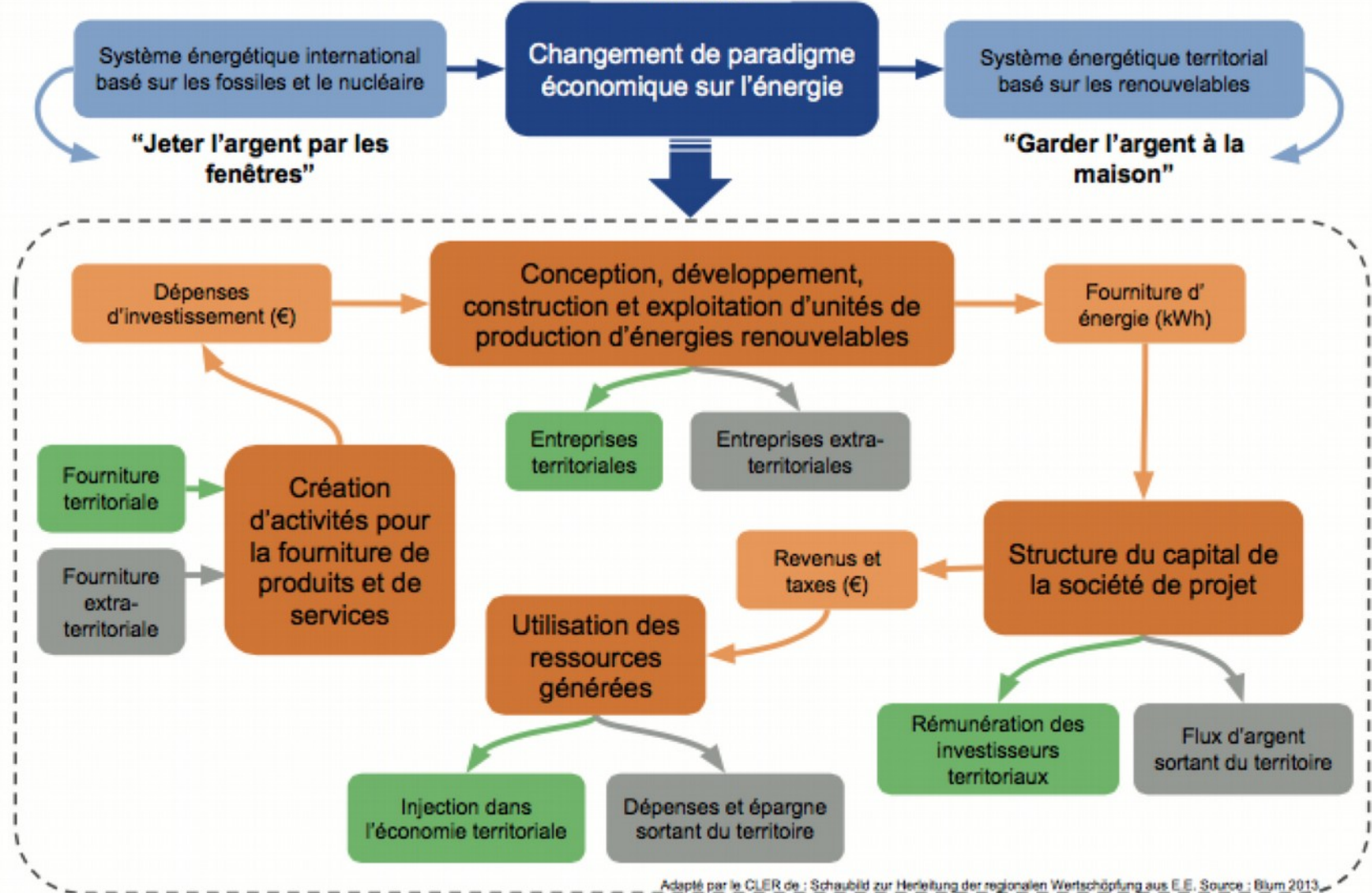


Captation des richesses

Ancrage des richesses



PRINCIPE



Adapté par le CLER de : Schaubild zur Herleitung der regionalen Wertschöpfung aus E.E. Source : Blum 2013

Répartition de la valeur économique dans un système énergétique territorial

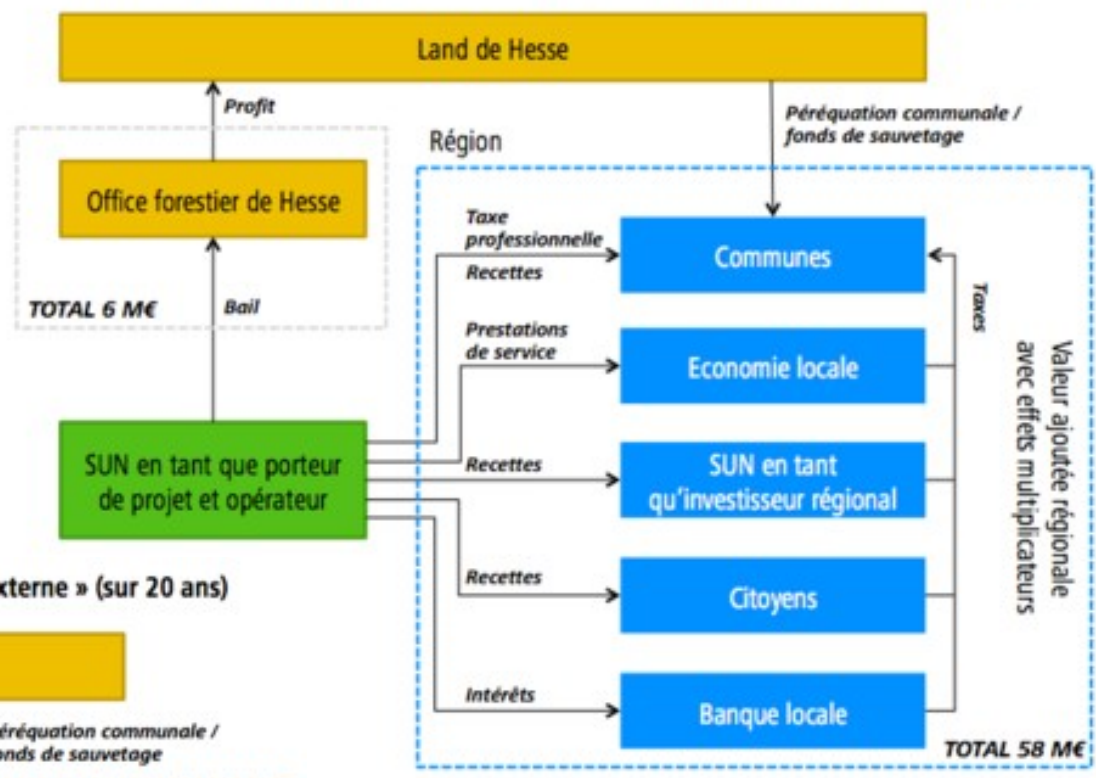
Scénario : 7 éoliennes de 3 MW

Deux variantes :

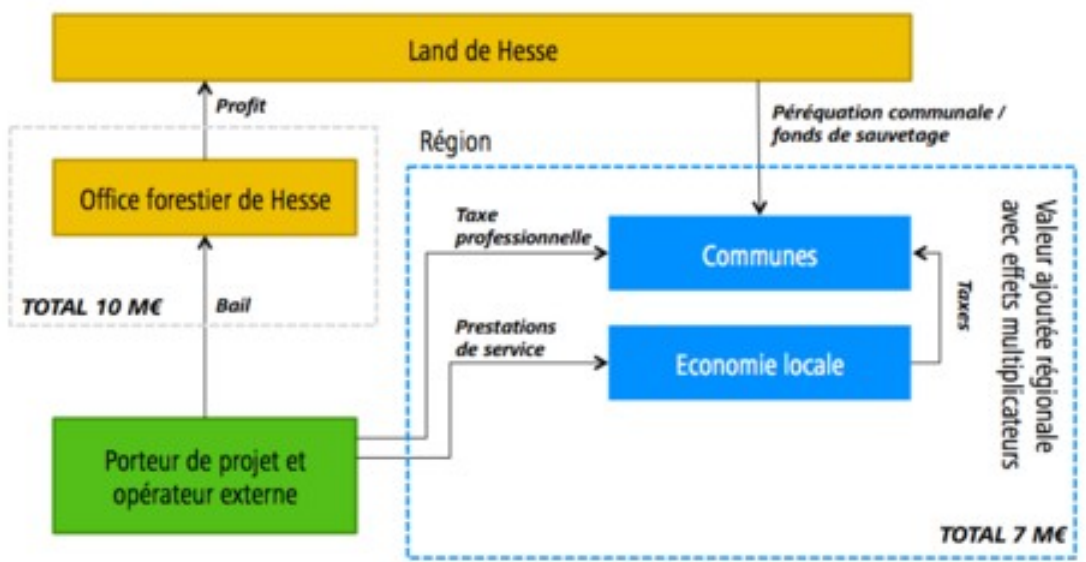
- Portage externe
- Portage public local

Déterminant : capacité et niveau d'investissement local

Flux de capitaux dans le projet de parc éolien pour la variante « SUN » (sur 20 ans)



Flux de capitaux dans le projet de parc éolien pour la variante « Externe » (sur 20 ans)



Source : deENet

100% TERRITOIRES À ÉNERGIE POSITIVE

Opérateurs énergétiques territoriaux



SERGIES, FILIALE
DU GROUPE
ENERGIES
VIENNE



**OPÉRATEURS
ÉNERGÉTIQUES
TERRITORIAUX**

*Bâtisseurs d'une
autonomie
énergétique et
territoriale*

SCIC
BOCAGENÈSE
ET
LANNION-TRÉGOR
COMMUNAUTÉ



EOLIENNES EN
PAYS DE VILAINE



100% TERRITOIRES À ÉNERGIE POSITIVE



FERMES
DE FIGEAC

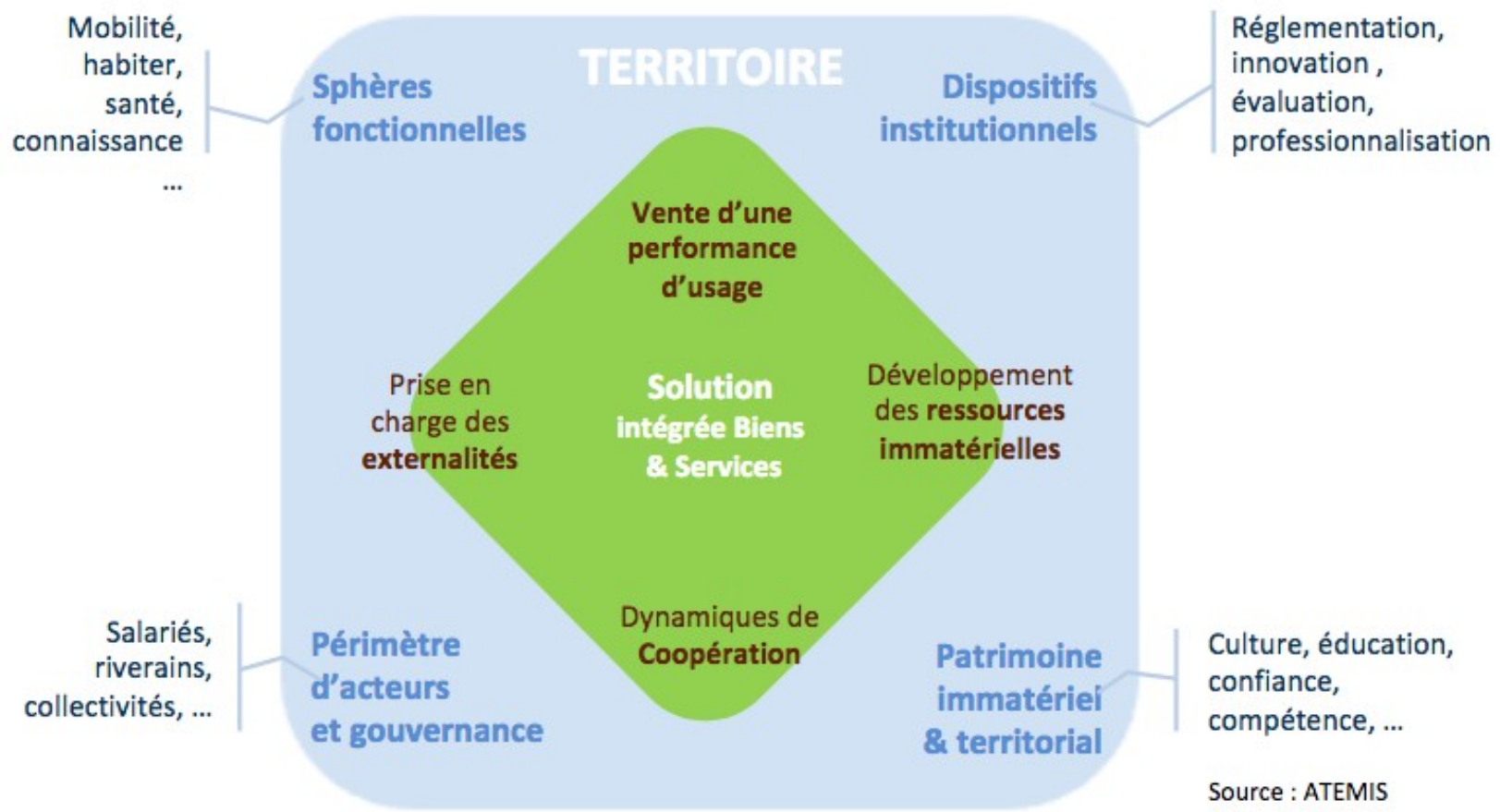


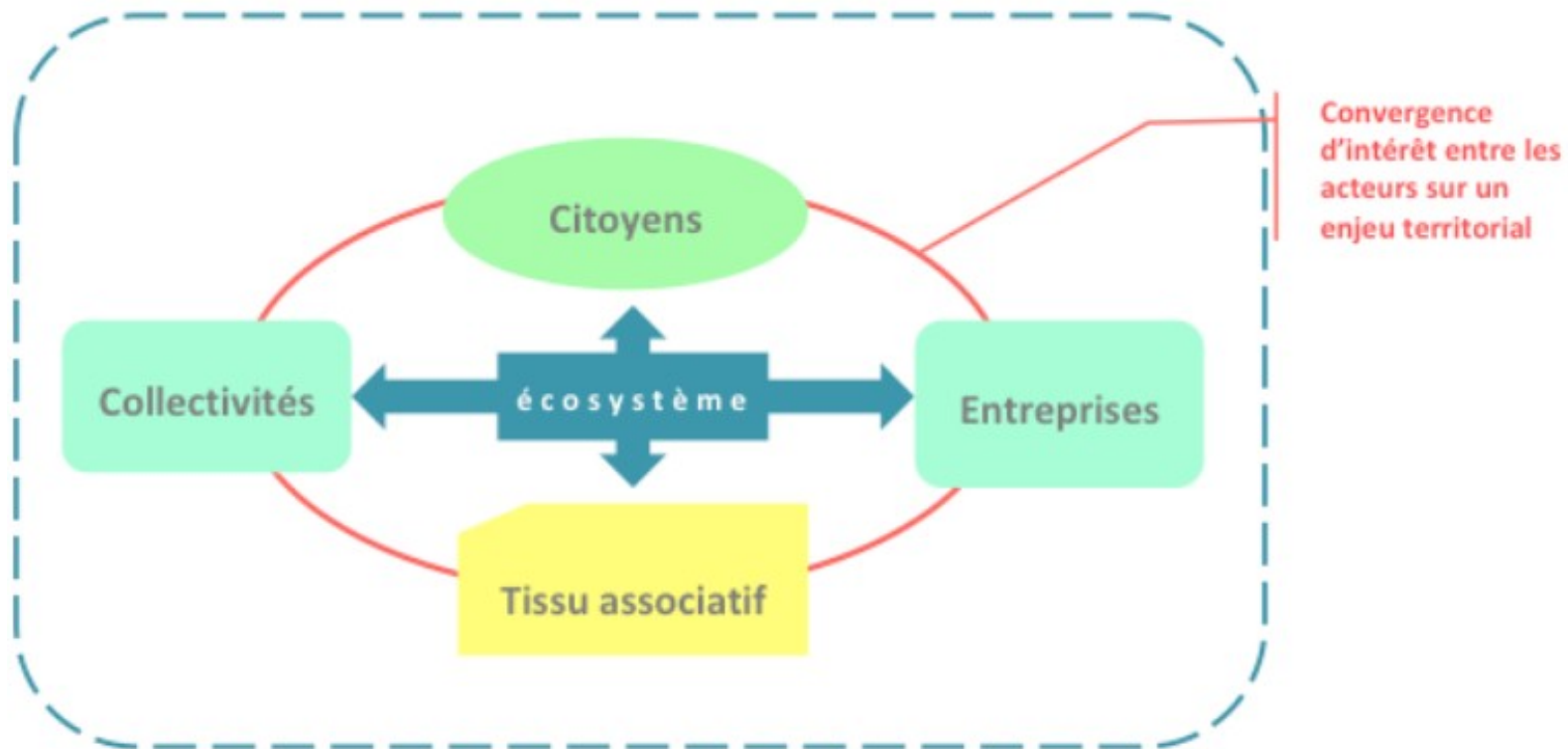
100%

TERRITOIRES
À ÉNERGIE POSITIVE

Vers une économie coopérative et territorialisée







Convergence
d'intérêt entre les
acteurs sur un
enjeu territorial





100% TERRITOIRES
À ÉNERGIE POSITIVE

100% TERRITOIRES
À ÉNERGIE POSITIVE

en savoir plus | rejoindre le réseau

www.tepos.fr
contact@tepos.fr

