



 **CLER RÉSEAU
POUR LA TRANSITION
ÉNERGÉTIQUE**

CLER - Réseau pour la transition énergétique : Alexis Monteil, Responsable de projets

web-séminaire
jeudi 22 novembre
11h à 12h30

Coup de projecteur sur le projet INTER'ACTE :
quels dispositifs d'évolution des pratiques professionnelles
des acteurs de la formation et du bâtiment ?

GIP FTLV Bourgogne : Véronique Château, Conseillère en Formation Continue
Bourgogne Bâtiment Durable : Laurent Boiteux, Chef de Projet et Formateur


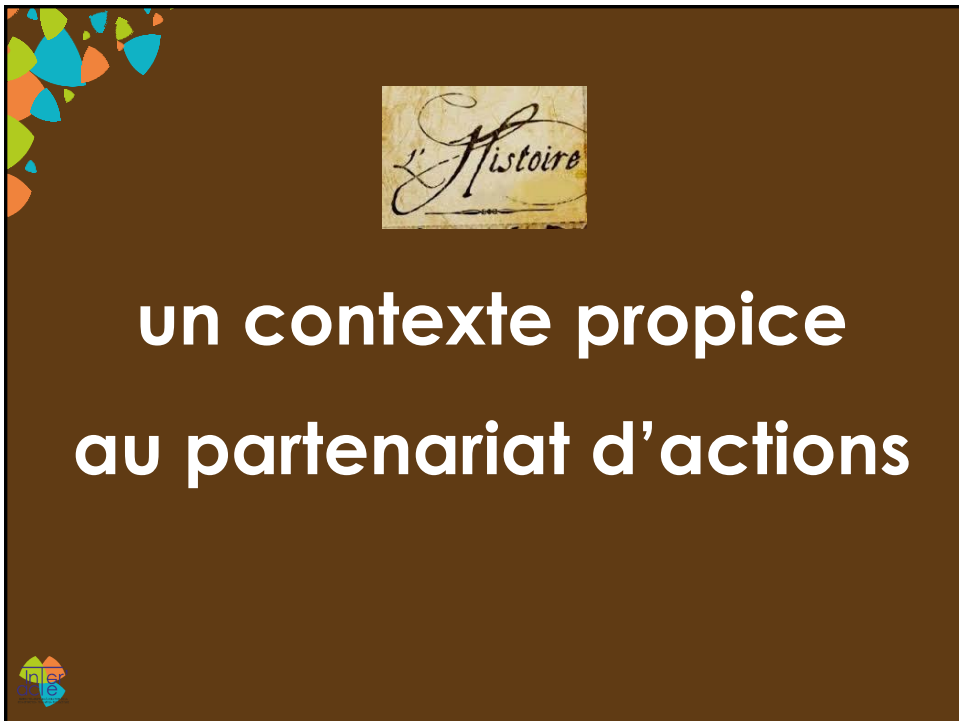
   






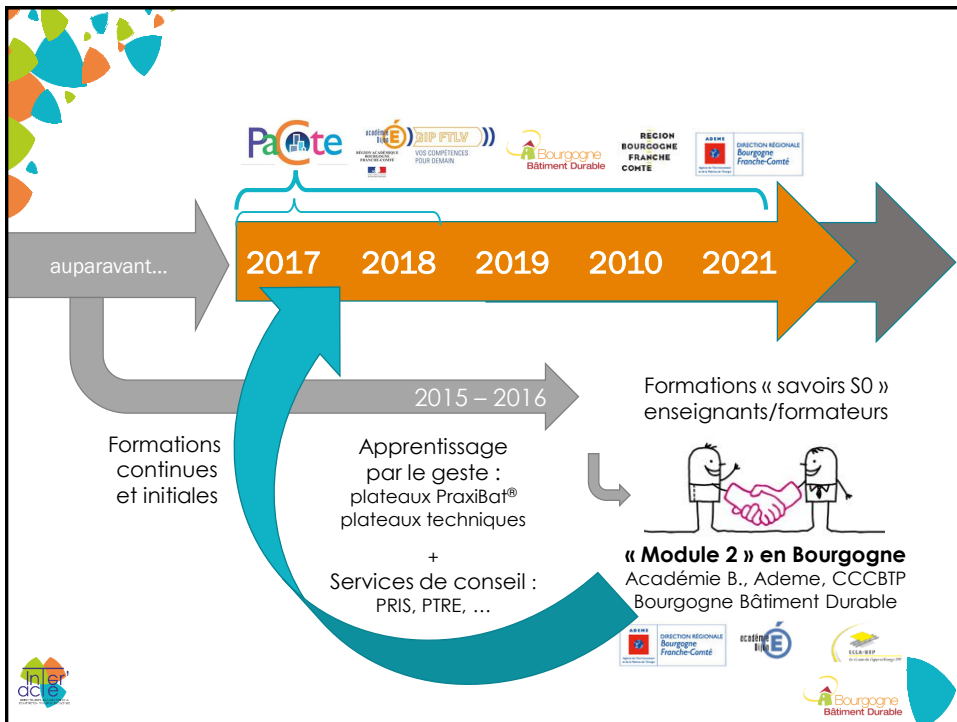
INTER'ACTE
**INTERopérabilité, Amélioration de la
Construction et Transition Énergétique**

MONTEE EN COMPETENCES DES ACTEURS DE LA FORMATION
ET DU BATIMENT EN BOURGOGNE-FRANCHE-COMTE



**un contexte propice
au partenariat d'actions**





PACTe

une opportunité :

le programme national PACTE

PACTE programme d'Action pour la qualité de la Construction et la Transition Énergétique

Présidente du Comité de pilotage : madame Sabine BASILI

Programme lancé en 2015 par les pouvoirs publics.

objectif :

accompagner la montée en compétence des professionnels du bâtiment dans le champ de l'efficacité énergétique.



Appel à projets PACTE AP01 (Juillet 2015)

3 axes de travail :

- soutenir le développement de la connaissance
- poursuivre la modernisation des Règles de l'Art et la mise à disposition d'outils pratiques et modernes adaptés aux pratiques des professionnels
- renforcer les relations avec les territoires autour de la montée en compétences des professionnels.

Actions soutenues par le programme national Pacte



PROGRAMME D'ACTION POUR LA QUALITÉ DE LA CONSTRUCTION ET LA TRANSITION ÉNERGÉTIQUE

The screenshot shows the PACTE website interface with a navigation bar containing 'RECHERCHE', 'PROGRAMME', 'CATALOGUE', and 'APPELS À PROJETS'. Below the navigation bar, there are three main project cards:

- MOOC RENOVATION PERFORMANTE**: Project supported by 'asder' and 'PACTE'. Description: '16/11/16 - L'ASDER ET ARCANNE LANCENT UN MOOC SUR LA RÉHABILITATION ÉNERGÉTIQUE PERFORMANTE AVEC LE SOUTIEN FINANCIER DU PROGRAMME PACTE'. Laureats: 'Renforcer les relations avec les territoires autour de la montée en compétences des professionnels du bâtiment', 'ASDER et ARCANNE se sont...'. Button: 'En savoir plus'.
- MOOC UNE MÉTHODE POUR RÉUSSIR VOS OPÉRATIONS ET CHANTIERS DE RÉNOVATION**: Project supported by 'FABRIQUE 21' and 'AI Environnement'. Description: '16/11/16 - FAB21 FORMATION ET AI ENVIRONNEMENT PROPOSENT UN MOOC « UNE MÉTHODE POUR RÉUSSIR VOS OPÉRATIONS ET CHANTIERS DE RÉNOVATION AVEC LE SOUTIEN FINANCIER DU PROGRAMME PACTE ». Laureats: 'Renforcer les relations avec les territoires autour de la montée en compétences des professionnels du bâtiment', 'FAB21 Formation et AI Environnement...'. Button: 'En savoir plus'.
- DU BON USAGE DU BIM 12 ENSEIGNEMENTS À CONNAÎTRE**: Project supported by 'AOC' and 'PACTE'. Description: '20/11/16 - LES 4 PREMIERS RAPPORTS THÉMATIQUES DU DISPOSITIF REX BÂTIMENTS PERFORMANTS, SOUTIENS PAR LE PROGRAMME PACTE, VIENNENT D'ÊTRE PUBLIÉS. Ils présentent, à partir des retours d'expériences...'. Button: 'En savoir plus'.

A red diagonal banner with the text 'quelques exemples' is overlaid on the middle card.



notre réponse :

INTER'ACTE

INTERopérabilité, Amélioration de la
Construction et Transition Énergétique



Partenaires impliqués associés, invités, ...

Principaux financeurs :

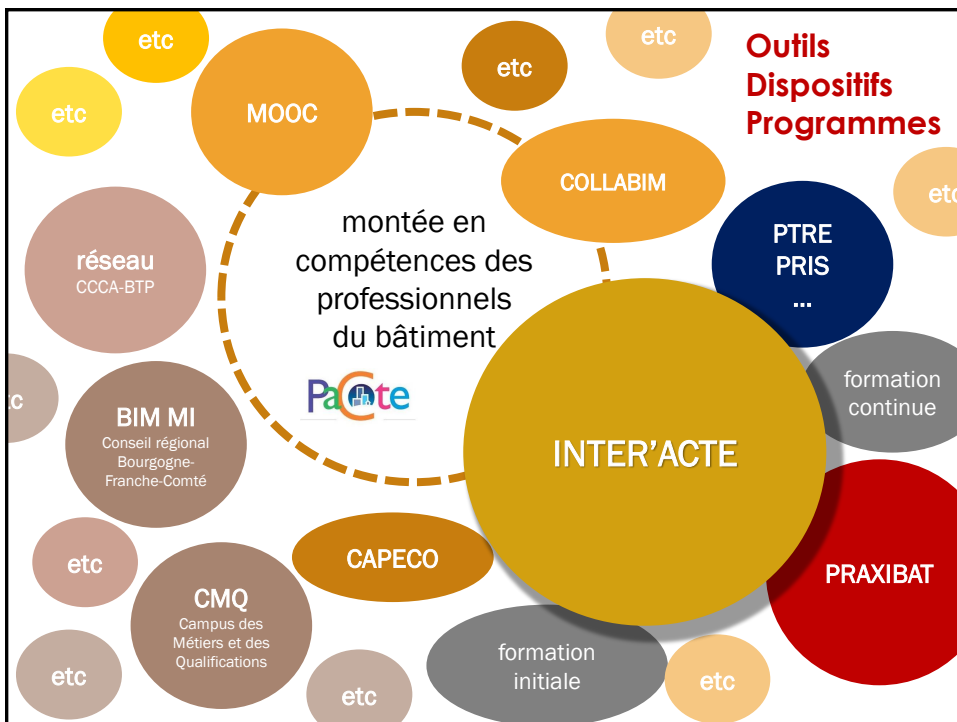
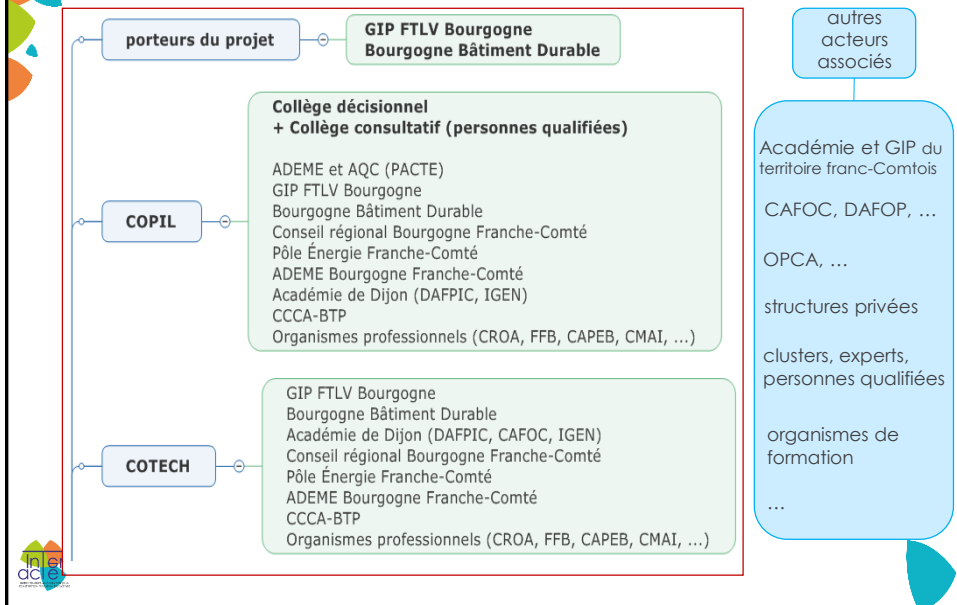


Partenaires impliqués ou potentiels :



Gouvernance / Comitologie

Fréquence : semestriel



INTER'ACTE permet de :

Synthétiser, clarifier, donner envie

- apporter une vision claire et qualitative des compétences et moyens existants

Communiquer, valoriser

- optimiser le travail des structures expertes

Dynamiser la demande

- s'adresser à un panel large d'acteurs pour une meilleure redistribution vers les services à disposition

Mutualiser les savoirs et savoir-faire

- prendre du recul, faire un travail de fond et agir de façon coopérative

Adapter les réponses aux besoins exprimés

- développer et déployer des réponses contemporaines et novatrices en matière de formation des enseignants, formateurs, acteurs et professionnels du bâtiment

enseignement/formation :
apport de connaissances
dynamique de réseau

milieu professionnel :
réactivité & concrétude
(animation, conseil, formations adaptées, ...)



INTER'ACTE



une réponse à des besoins :

- **de clarification** (diversité des sujets et des structures)
- **de simplification** (accès aux informations)
- **d'efficacité** (précision des réponses et réactivité)
- **de concrétude** (pragmatisme, actualité)



Les publics concernés

- Enseignants, formateurs, DDFPT et responsables pédagogiques

- Futurs professionnels du bâtiment (personnes en recherche d'emploi, élèves, étudiants, apprentis, ...)

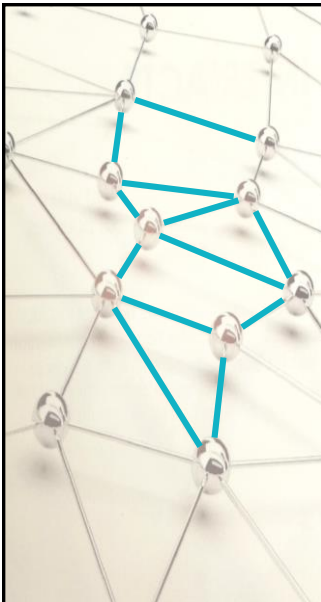
- Professionnels du bâtiment (en exercice) :

- artisans, entreprises
- maîtrise d'œuvre (architectes, concepteurs, maîtres d'œuvre, BET, économistes, ...)
- maîtrise d'ouvrage (services techniques, collectivités, promoteurs, bailleurs, ...)
- programmistes, AMO, consultants, conseils, aménageurs, ...
- agents d'entretien et de maintenance, gestionnaires, exploitants, ...

- Structures d'animation, de soutien et d'accompagnement (SPRO service public régional de l'orientation et de la formation professionnelle, PTRE plateformes territoriales de la rénovation énergétique, missions EIE, CAUE, ADIL, agents des Organismes Professionnels, réseau associatif, organismes de formation, ...)

- Acteurs de l'immobilier (banquiers, notaires, assureurs, agents immobiliers, ...)

- Acteurs du secteur industriel et du négoce (production et diffusion de produits et équipements)

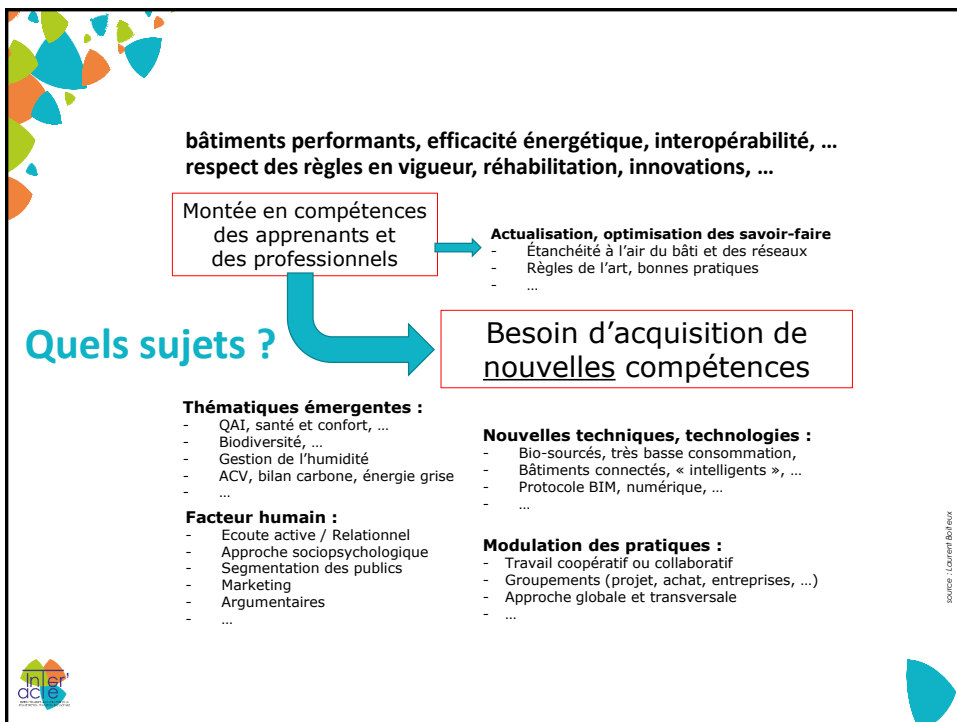
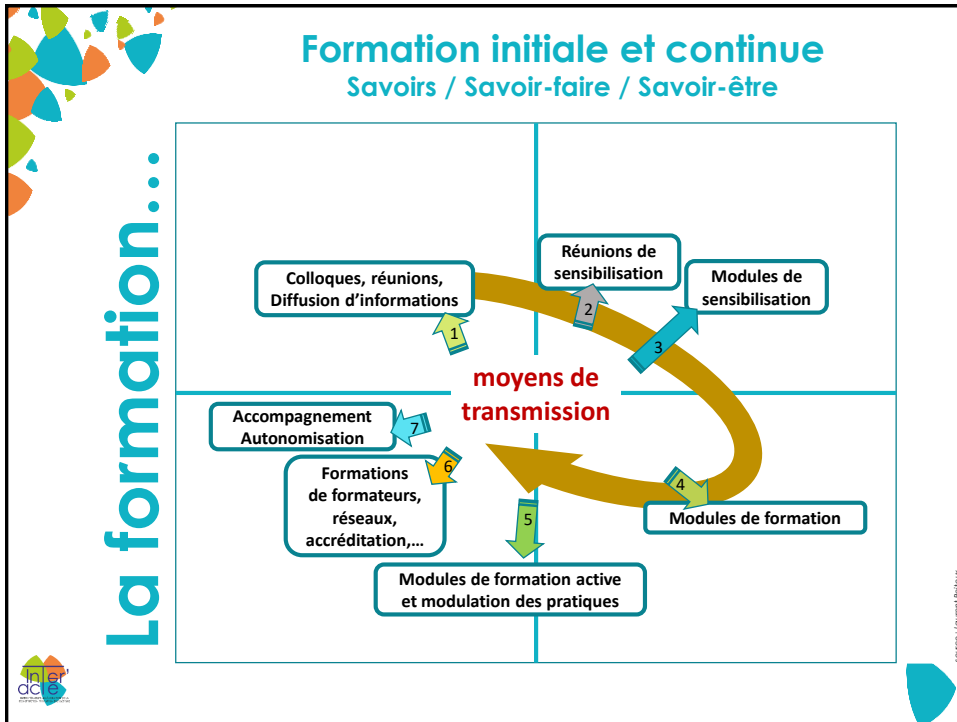


le champ de la formation en Bourgogne-Franche-Comté

faciliter l'accès à l'information et à la formation
favoriser la synergie entre les structures
valoriser les actions de chacun



- ne pas 'ajouter' ou 'remplacer' -
- renforcer les liens, promouvoir, faciliter et co-construire -



présentation du dispositif Inter'Acte



clip Inter-acte :
<https://youtu.be/d-Vu3C4oND4>



5 axes

« AXE 1 - Développer la montée en compétences des équipes pédagogiques »

- Praxikit, réseaux, modules de formations, champ du BIM et du numérique

« AXE 2 - ressources pédagogiques innovantes pour les acteurs concernés »

- WeB TV, site Internet, clip, tablettes numériques, ...

« AXE 3 - Mettre à disposition une cellule de conseil et d'accompagnement »

- Accompagnement humain

« AXE 4 - Créer et alimenter une plateforme d'information collaborative »

- Plateforme Internet

« AXE 5 - Communication / Gouvernance du projet »

- Plan de communication
- Travaux collaboratifs, groupes de travail et comitologie semestrielle



INTER'ACTE

représentants
des publics
concernés
institutionnels,
réseaux, OP, OF, ...

dispositif d'ingénierie pédagogique

Formation enseignants/formateurs
PraxiKits, Innovation,
réseau, ...

PRAXIBAT®
l'outil de formation
des professionnels

Campus des Métiers
et des Qualifications

COLLABIM

Un projet PACTE
porté par le GIP FTLV de l'académie de Besançon

plateforme d'information coopérative

référencement
coopération

Cellule de conseil et d'accompagnement

Renvoi aux structures expertes
Communication et accès
aux formations



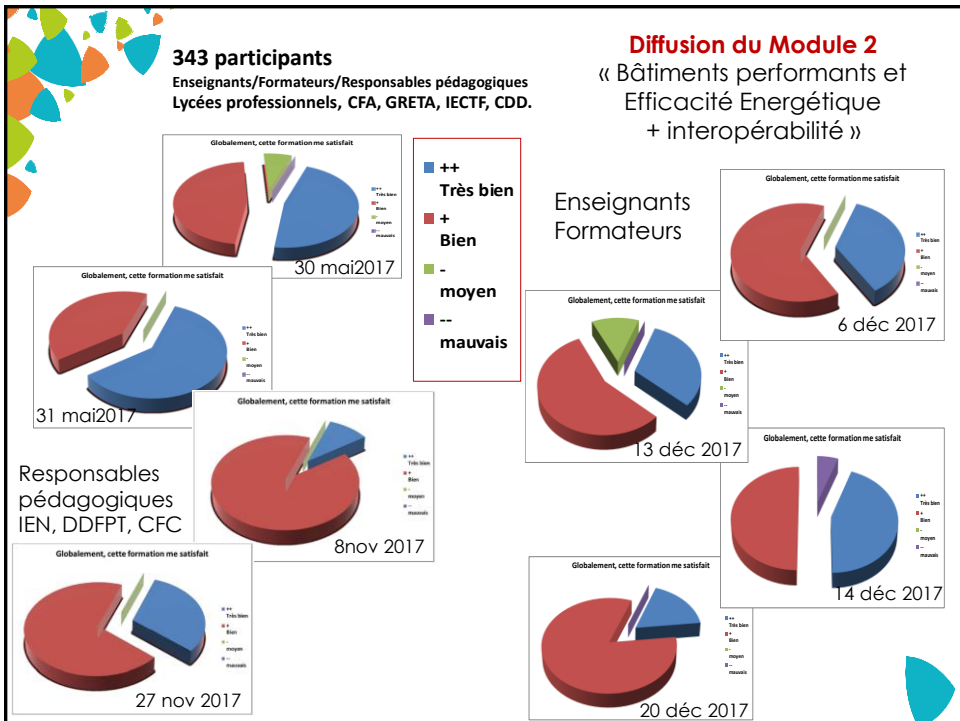
Territoires et
structures locales
lieux d'enseignement, PTRE, ...



Zoom

‘Modules 2 et RESO’BAT’





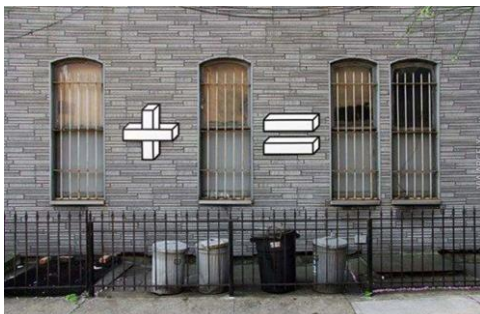
rassembler un panel d'enseignants/formateurs harmonieusement répartis sur le territoire régional et entre les différents corps de métier représentés.

Réso'Bât

**réseau de formateurs référents
et futurs modules de formations « Modules 3 »**

réseau en cours de structuration :

- Journée 1 réalisée le 2 juillet 2018 (30 participants)
- Réunion de travail BBD/IEN/CFA : réalisée le 3 septembre
- Journée 2 en janvier 2019 (estimation 40 participants)



Zoom

'Praxikit'



PraxiKits

Praxi-Kit & supports des TP

module Praxi-Kit, équipements, consommables, documents TP, formation

Le même module pour des applications différentes :

- Constructeur bois
- Plâtrerie finition
- Menuisier Agenceur
- Plomberie
- Chauffagiste
- Electricité
- Maçonnerie

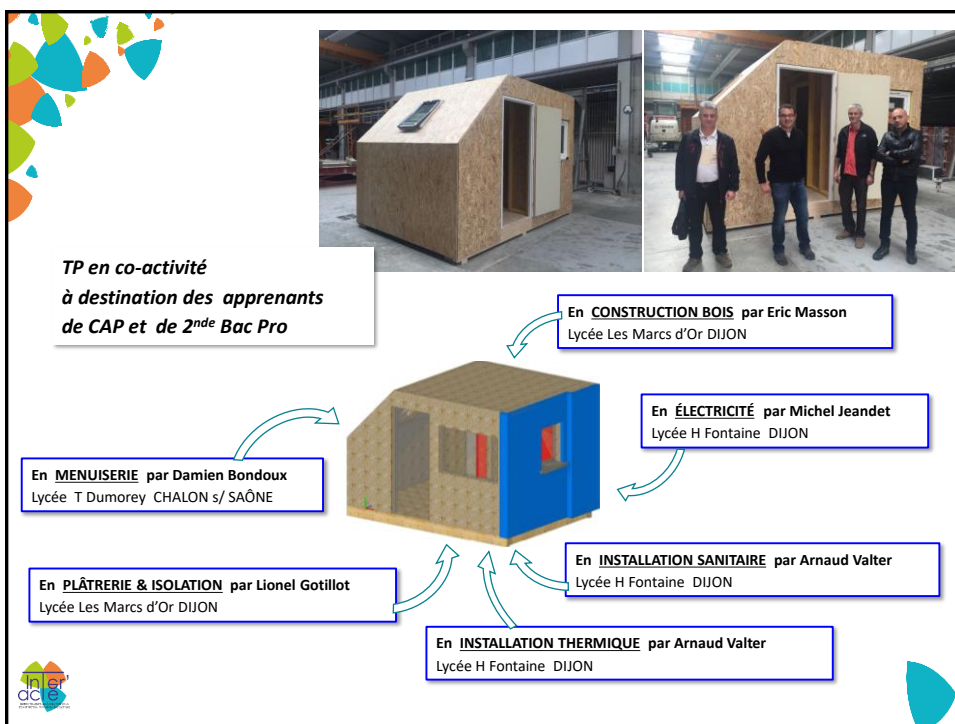


25 plateaux techniques fabriqués par les élèves de la filière

Construction Bois des lycées de l'académie

(au final : construction de 9 par an environ)

minimum 30 séquences pédagogiques et TP



PRAXIKIT - TP Construction Bois

TP N°1 : Menuiseries extérieures

- Pose des menuiseries en tunnel et en applique
- Etanchéité autour des menuiseries

TP N°2 : Isolation thermique par l'extérieur

- Pose de l'ITE en fibre de bois
- Pose de bardage en bois

TP N°3 : Isolation dans les murs à ossature bois

- Pose d'isolant en panneaux

TP N°4 : Membrane d'étanchéité à l'air sur murs

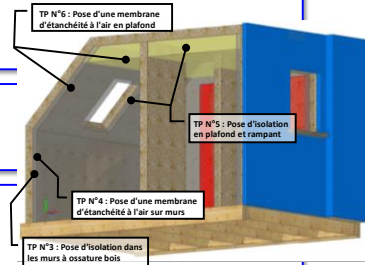
- Pose de membrane et raccordement des lés
- Raccord de la membrane au sol et au plafond
- Insufflation d'isolant en vrac dans les murs (nécessité de location de machine pour insuffler).

TP N°5 : Isolation en plafond et rampant

- Pose d'isolant en panneaux.

TP N°6 : Membrane d'étanchéité à l'air en plafond

- Pose de membrane et raccordement des lés
- Pose des tasseaux des suspentes...



PRAXIKIT - TP Menuiserie

TP N°1 : Menuiseries extérieures

- Pose de menuiseries extérieures :
 - en tunnel
 - en applique
- Raccord de membrane



TP N°1 : Menuiseries extérieures

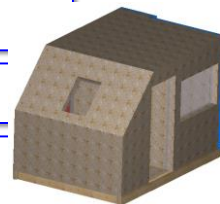
- Pose d'une fenêtre de toiture
- Raccord de membrane

TP N°3 : Pose de menuiserie intérieure

- Pose d'un élément d'agencement

TP N°4 : Etanchéité à l'air

- Pose de membrane en partie verticale et raccordement des lés
- Raccord de la membrane au sol et au plafond
- Raccord de membrane en périphérie de menuiserie



TP N°5 : Test d'étanchéité à l'air

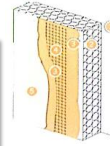
- Réalisation du test d'étanchéité à l'air avant et après chaque TP
- Interprétation des résultats



PRAXIKIT - TP Aménagement et finitions

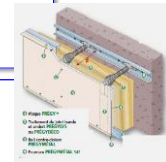
TP N°1 : Isolation thermique intérieure et étanchéité à l'air

- Pose des panneaux d'isolant thermique en parties verticales
- Pose de membrane en partie verticale et raccordement des lés
- Raccord de membrane en périphérie de menuiserie



TP N°2 : Isolation thermique, étanchéité à l'air et plafond en dalles de 60 x 60 cm

- Pose d'isolant thermique en partie horizontale
- Pose des suspentes à plafond et de la membrane d'étanchéité à l'air
- Pose de l'ossature et des dalles de plafond



TP N°3 : Isolation thermique intérieure, étanchéité à l'air et plafond rampant

- Pose d'isolant thermique en rampant
- Pose des suspentes à plafond et de la membrane d'étanchéité à l'air
- Raccordement de la membrane en périphérie de la fenêtre de toit
- Pose de l'ossature et des plaques de plâtre



TP N°4 : Contre-cloison sur fourrures

- Pose des fourrures et de l'isolant, de la membrane, des plaques de parement

TP N°5 : Contre-cloison sur rails et montants

- Pose des rails et montants, de l'isolant, de la membrane, des plaques de parement



PRAXIKIT - TP Aménagement et finitions

TP N°6 : Isolation thermique par l'extérieur

- Pose des panneaux d'ITE
- Traitement des angles rentrant et sortant
- Traitement de la baie

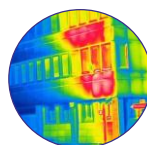


TP N°7 : Test de performance thermique

- Réalisation du test de performance thermique après les TP N° 1, 2, 3, 4, 5 et 6
- Interprétation des résultats

TP N°8 : Test d'étanchéité à l'air

- Réalisation du test d'étanchéité à l'air avant et après chaque TP
- Interprétation des résultats



PRAXIKIT - TP Énergétique

TP N°1 : Installation d'un robinet de puisage extérieur sur une paroi étanche à l'air

- La fonction de la membrane d'étanchéité à l'air
- Les solutions techniques de traversée de la paroi



TP N°3 : Installation d'une chaudière sur une paroi étanche à l'air

- Les solutions techniques de fixation du dossieret
- Les solutions techniques d'installation des réseaux
- Les solutions techniques de traversée de la paroi (ventouse)



TP N°2 : Installation d'un radiateur sur une paroi étanche à l'air

- Les solutions techniques de fixation du radiateur
- Les solutions techniques de passage des réseaux en vide technique



TP N°4 : Installation d'un mitigeur de douche sur une paroi étanche à l'air

- La fonction de la membrane d'étanchéité à l'air
- Les solutions techniques en contre-cloison



TP N°5 : Test d'étanchéité à l'air

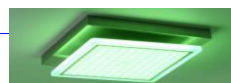
- Réalisation du test d'étanchéité à l'air avant et après chaque TP
- Interprétation des résultats
- Remédier aux défauts d'étanchéité



PRAXIKIT - TP Electricité

TP N°1 : Installation d'appareillage électrique

- Distribution électrique encastrée
- Installation tableau de distribution électrique



TP N°2 : Test de sources lumineuses différentes

- Installation de sources lumineuses en plafond
- Etude comparative d'éclairage



TP N°3 : Ventilation mécanique contrôlée

- Installation d'éléments d'une VMC simple flux
- Etude des flux de circulation d'air intérieur



TP N°4 : Test d'étanchéité à l'air

- Réalisation du test d'étanchéité à l'air avant et après chaque TP 1, 2 et 3
- Interprétation des résultats
- Remédier aux défauts d'étanchéité





Zoom

'numérique'



Actions autour du numérique et ressources pédagogiques innovantes

« Formation de Formateurs référents » sur logiciels Archicad et REVIT

« Formation de Formateurs référents » sur l'appli BIMTAB

« Formation des enseignants/formateurs » appli BIMTAB Fin 2018 (formateurs référents)

Achat de 60 tablettes numériques pour le relevé

Web TV opérationnelle

Test de l'API Wittym, moteur de raisonnement BIM projet porté par CHECKSEM- Le2i



Zoom 'états des lieux'



Les 3 types d'ETATS DES LIEUX

AXE 1 : Etat des lieux des ressources pédagogiques

Livraison décembre 2017

AXE 2 : Etat des lieux des moyens et ressources existantes en termes de conseil et d'accompagnement sur le champ de la formation

en vue de la structuration à venir de la cellule d'accompagnement

AXE 3 : Etat des lieux des dispositifs de formations

Actions et lieux de formation (formation initiale et continue)

Livraison décembre 2017 pour territoire de Bourgogne-Franche-Comté





Site Internet : <https://www.inter-acte.fr>

Comexion

ACCUEIL ACTUALITÉS WEB TV COMMUNAUTÉ RESSOURCES

Inter-acte
 INTERopérabilité, Amélioration de la Construction, Transition Énergétique

Actualité Web TV Communauté Ressources

Courriel : inter-acte@inter-acte.fr

clip Inter-acte : <https://youtu.be/d-Vu3C4oND4>

CELLULE D'ACCOMPAGNEMENT



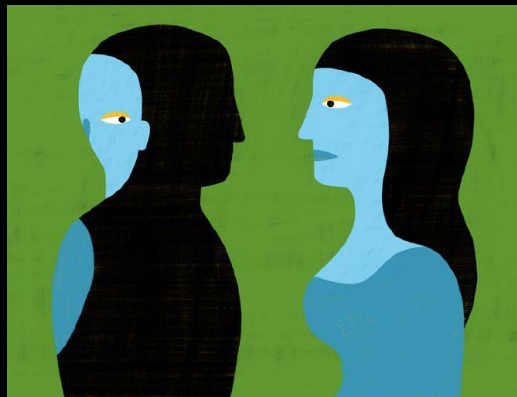








dé-battons nous !



MERCI !