

Quelles politiques territoriales de sobriété énergétique ?



Les Mardis de la transition énergétique

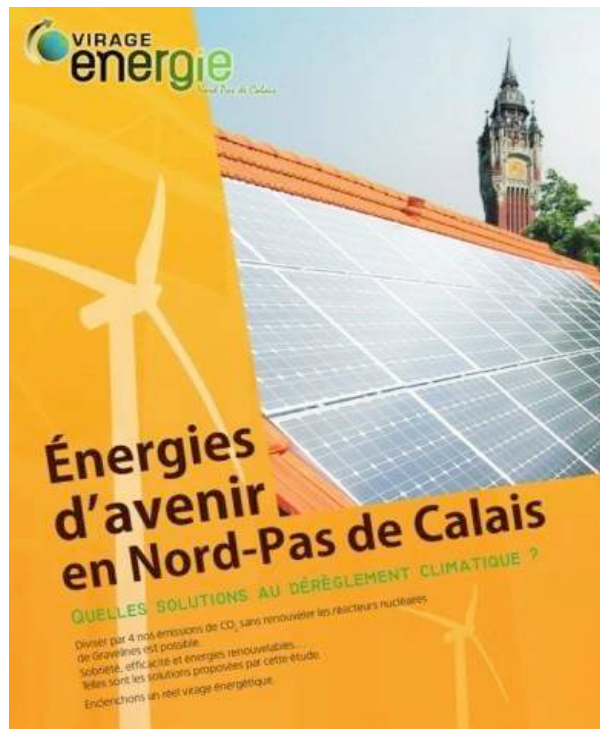
Mardi 11 décembre 2018



**100% énergies
renouvelables en région**

**Potentiels
de sobriété énergétique**

**Sobriété, efficacité,
énergies renouvelables,
emplois et cobénéfices**

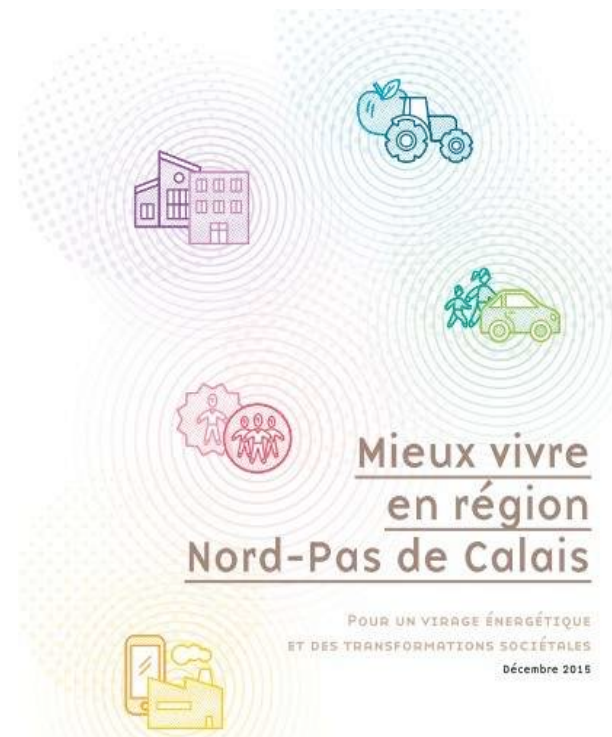


2008

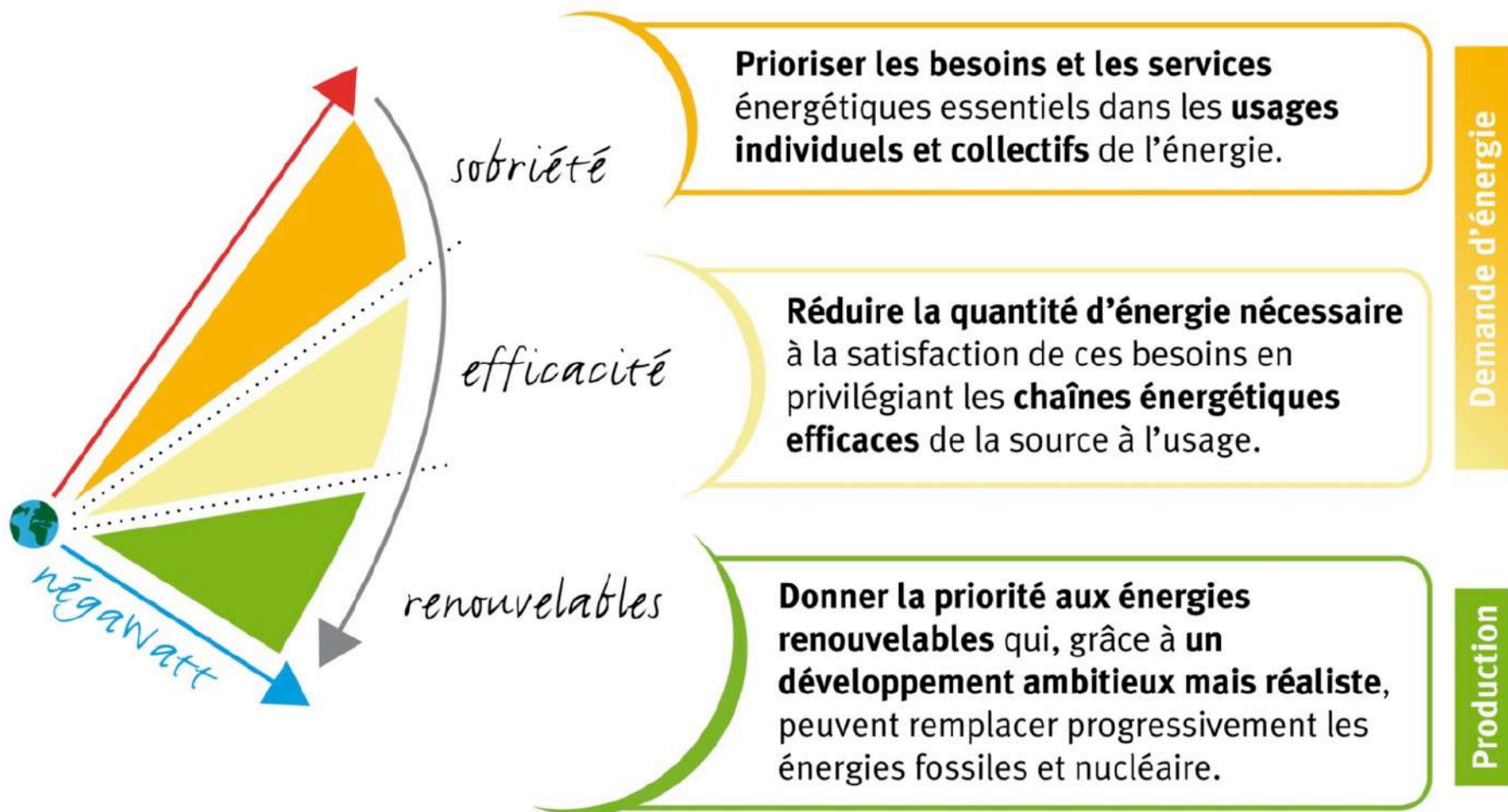
(Prix Eurosolar 2008)



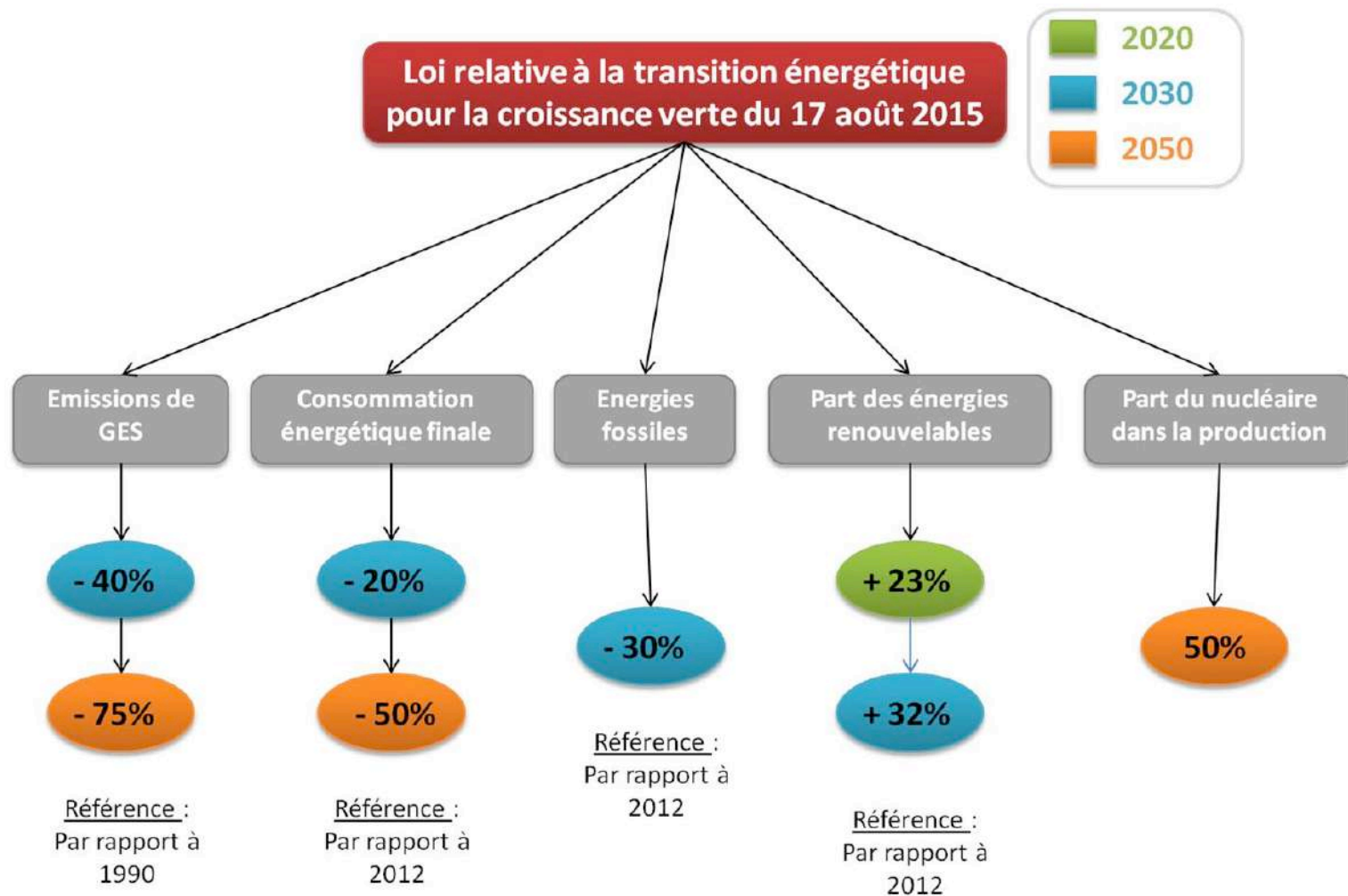
2013



2016



« **Maîtriser la demande d'énergie et favoriser l'efficacité et la sobriété énergétiques** » Art. L 100-2 du Code de l'Énergie, reprise dans la LTECV



DÉFINITION

La sobriété énergétique est :

- une démarche qui vise à **réduire les consommations d'énergie**
- par des **changements de comportement**, de **mode de vie** et d'**organisation collective** (moins usage de la voiture, alimentation plus locale et de meilleure qualité, etc.)
- **Sobriété énergétique ≠ Efficacité énergétique** (repose exclusivement sur les technologies)

Pourquoi la sobriété énergétique ?

Tendance



Fluctuations
économiques

Frontières



Réchauffement
climatique

Limites



**Finitude
matérielle**
(énergie, terre:
et matériaux
rares, etc.)



Impacts
écologiques



**Limites de la
technique
et des
technologies**

Risques



L'énergie,
moteur de
l'économie



**Justice
sociale**



**Risques
technologiques**

Sobriété dimensionnelle



Sobriété structurelle



Sobriété d'usage



Sobriété conviviale

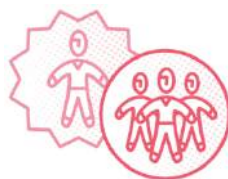


Sobriété vs ébriété ?

La sobriété en 6 axes stratégiques transversaux
DE L'ÉBRIÉTÉ À LA SOBRIÉTÉ



Source : Virage Energie, 2016



Une succession de leviers par étape

Agriculture/Alimentation



Régime
alimentaire

Production
agricole

Transformation
industrielle

Distribution
commerciale
et appro-
visionnement
clients

Consommation
(stockage,
cuisson)

Biens de consommation



Recours
aux biens
matériels

Dimension-
nement

Maximisation
de l'utilisation
(réusage,
durée de vie ...)

Actions
spécifiques
sur l'emballage

Mobilité



Nombre de
déplacements
(télé-
travail, ...)

Relocalisation

Report modal

Dimension-
nement
et type
de véhicule
automobile

Modes de
conduite
automobile

Aménagement du territoire/Habitat



Possession
d'équipements

Mutualisation
d'espaces

Dimensionnement
des surfaces

Usages
des équipements

Quels leviers politiques ?

Informier, inciter, obliger

- Mettre en place une **politique foncière** ambitieuse visant à préserver le foncier agricole et faciliter l'installation et la transmission des terres agricoles
- Favoriser le développement des circuits courts et la **structuration de filières** agro- alimentaires locales
- Favoriser les produits biologiques, frais et locaux dans la **restauration collective**
- Proposer une **alternative végétarienne** dans la restauration collective



Quels leviers politiques ?

**Informé, inciter,
obliger**

- Développer des **labels** sur la qualité et la durabilité des produits
- **Afficher l'impact** environnemental des emballages
- Légiférer sur l'**obsolescence programmée** de l'électronique
- **Economie circulaire**



Quels leviers politiques ?

Informer, inciter, obliger

- **Réduction de la vitesse maximale** sur routes
- **Péages urbains ou zones de basse émission**
- **Indemnisation kilométrique** pour les employés se rendant sur leur lieu de travail **en vélo**
- **Garages cycles en gare et lieux publics**
- Développement des **commerces et services de proximité**



Quels leviers politiques ?

**Informar, inciter,
obliger**

- **Tiers investissement** pour la rénovation en masse des logements
- **Réductions fiscales** pour la création d'habitats partagés
- Proposer des **aides financières** pour la **cohabitation intergénérationnelle**
- Mettre en place des **congélateurs de quartier**

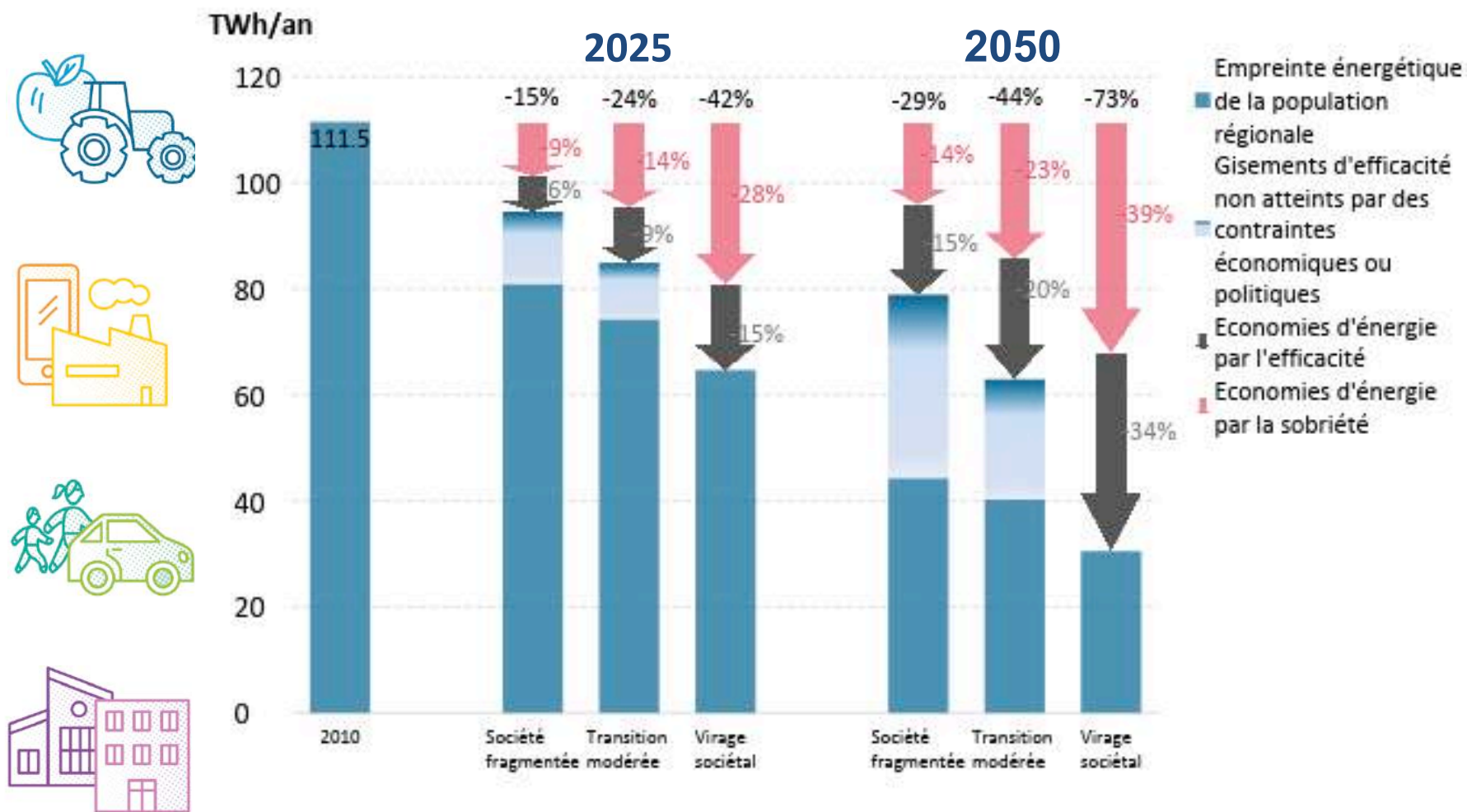


Sobriété énergétique : on a tout à y gagner !

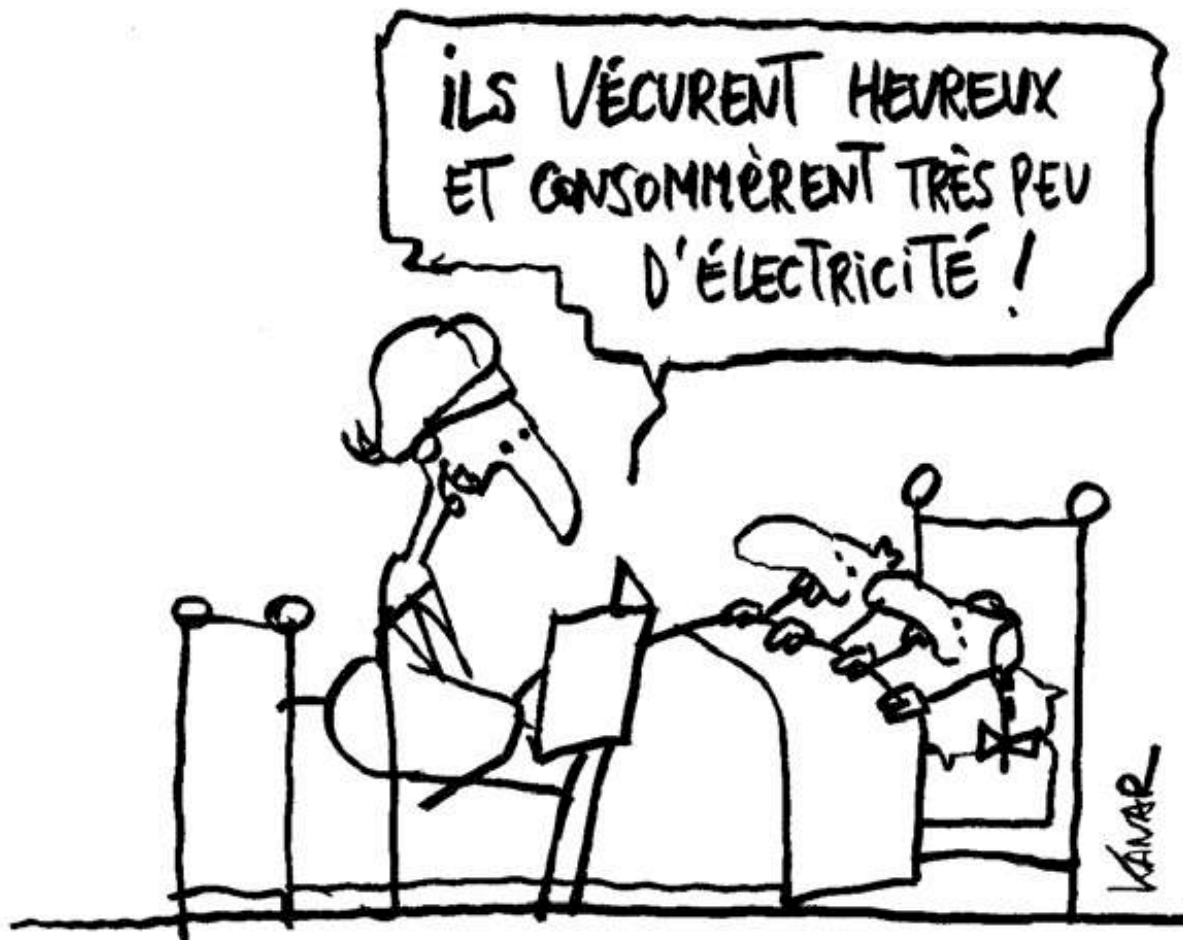
- Qualité de l'air
- Liens sociaux
- Economies financières
- Temps de transport réduits
- Villes plus **sereines et plus calmes**
- Plus de **relations sociales** avec l'entourage et les voisins
- Economies financières
- Moins de **pollution visuelle** dans l'espace public et privé
- **Choix plus libre** des consommateurs par diminution des effets marketing
- **Temps** dédiés à la culture, le sport et les relations humaines
- Amélioration de la **qualité de l'environnement** (eau, sols, air)
- Amélioration de la **santé**

Résultats : l'empreinte énergétique

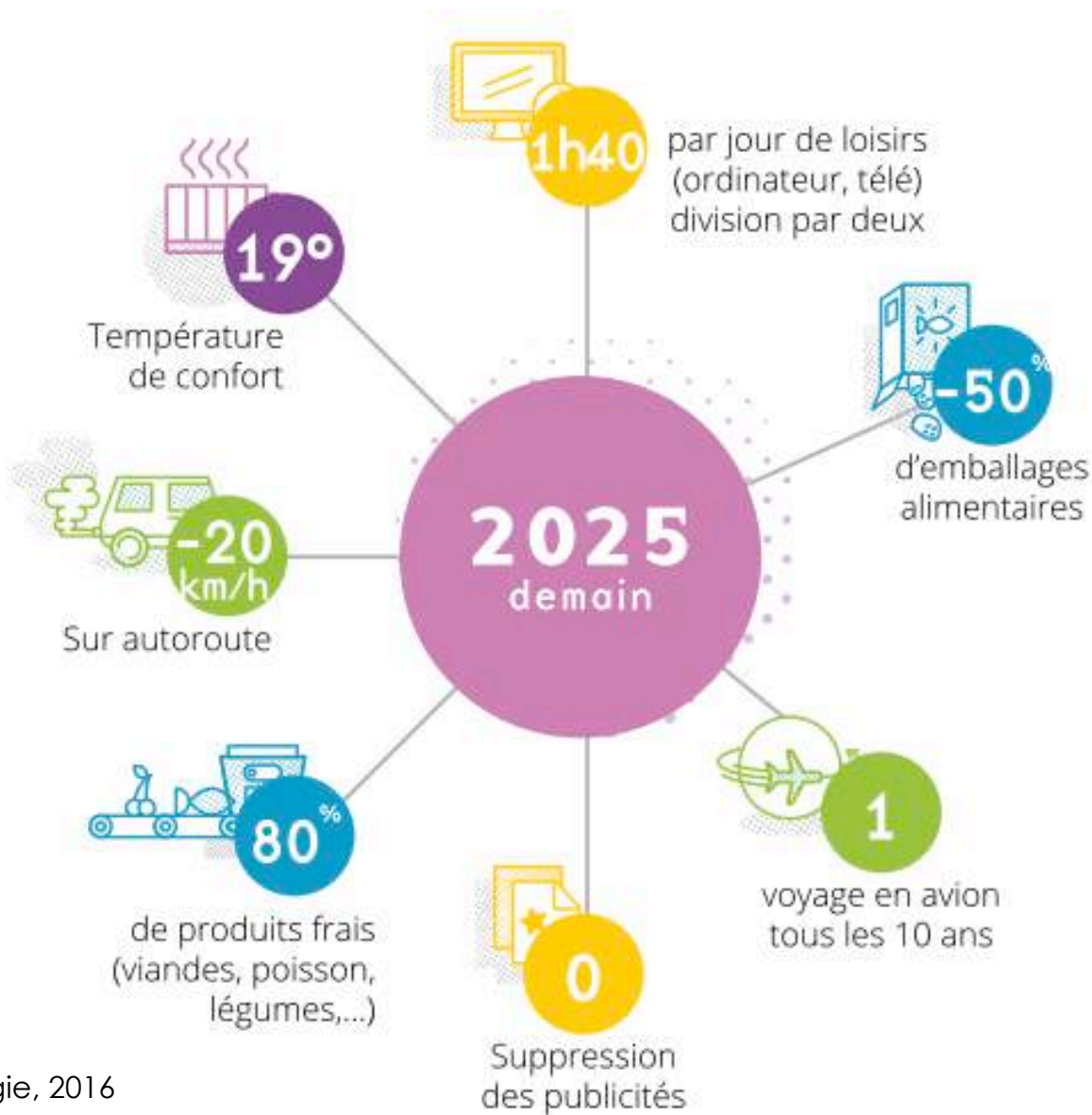
L'empreinte énergétique régionale réduite de plus de 70 %



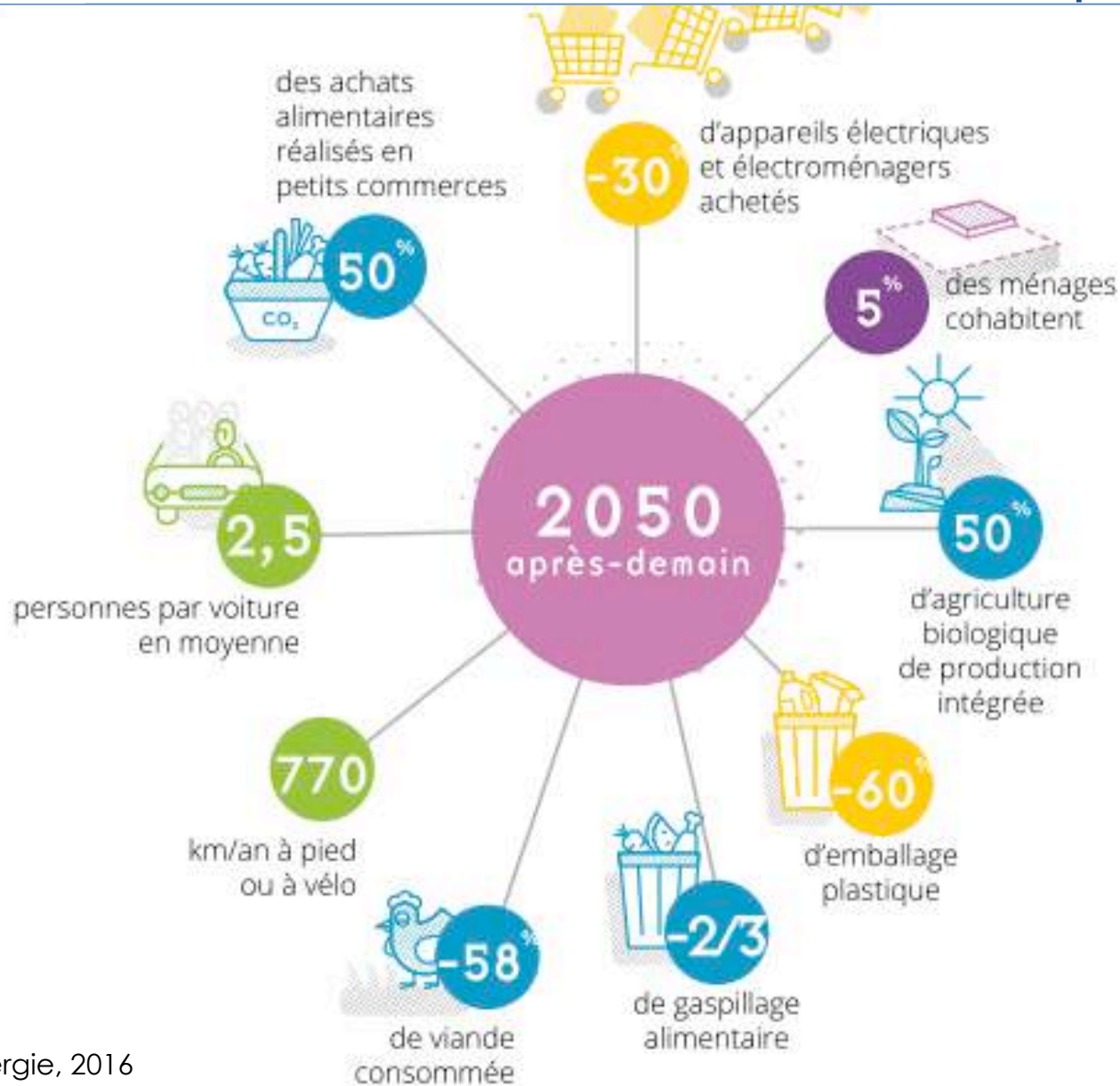
Construire un projet de société désirable



La sobriété au quotidien



La sobriété au quotidien



Hypothèses de paysages « sobres »





Merci de votre attention

Virage Energie

23 rue Gosselet

59000 LILLE

www.virage-energie.org

Contact : bnicoloso@virage-energie.org

Avec le soutien de :

