

FAMILLES A ENERGIE POSITIVE

Résultats finaux
8 mai 2017



Familles à énergie positive
engagées pour le climat !

Ceci est un document de travail, à ne pas utiliser tel quel, servez vous en pour créer vos diaporamas et présenter les données qui mettent l'effort du territoire en valeur, l'important est de se féliciter le jour de la clôture.

PARTICIPATION SAISON 2016-2017

Pensez à inclure des photos, des anecdotes, ne vous appuyez pas que sur des chiffres !



- **8700 foyers** inscrits (record !)
- 3 personnes en moyenne par foyer :
environ **120 000 personnes** depuis **2008**
- 17 % d'anciens comptes

38 000 comptes
créés depuis le début



Notre bilan

6,6 millions de kWh économisés

1000 Tonnes de CO₂ évitées



- La consommation annuelle de près de 1400 maisons BBC
 - (50 kWh/an pour 91 m², selon l'INSEE 2006)
- La consommation annuelle d'environ 400 maisons dans la moyenne française.
 - (16500 kWh/an par foyer, source : chiffres clefs ADEME énergie 2014)
- 100 fers à repasser branchés pendant 4 ans
 - (Puissance de 1400 W (source ADEME, opération économètre), durant 24h et 365 j)
- La production de 80 000 m² de panneaux photovoltaïques
 - (Puissance 48W avec 1750h de fonctionnement équivalent pleine puissance par an)



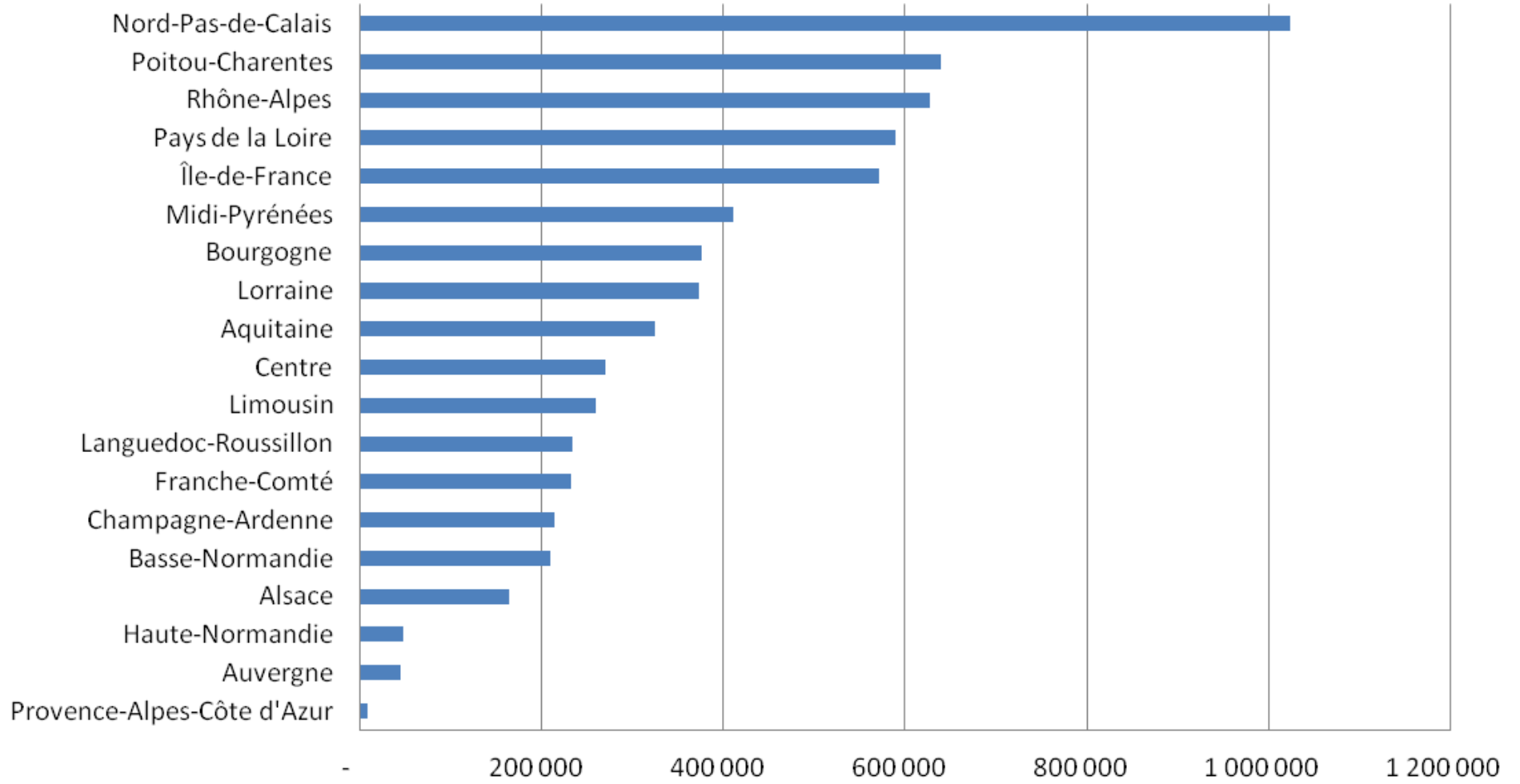
- **2521 voitures faisant l'AR Paris-Marseille** (<http://voyage.chiffres-carbone.fr/> basé sur le Bilan Carbone 6.1 de l'ADEME)
- **472 voitures retirées de la circulation** (167gCO₂/km : parc auto 2014 et 12500 km en moyenne, source : chiffres clefs ADEME 2014 et l'INSEE en 2013)
- **278 tours de la Terre en Clio** (90g eqCO₂/km et périmètre de la Terre : 40 000km)
- **37 tonnes de bœufs** (27kg eqCO₂/kg de bœuf, source : waterfootprint.org)
- **Les émissions annuelles de 111 français moyens dans leur vie quotidienne (habitat, transports, alimentation, achats divers)** (source : planetoscope.com, 9tCO₂/français/an)



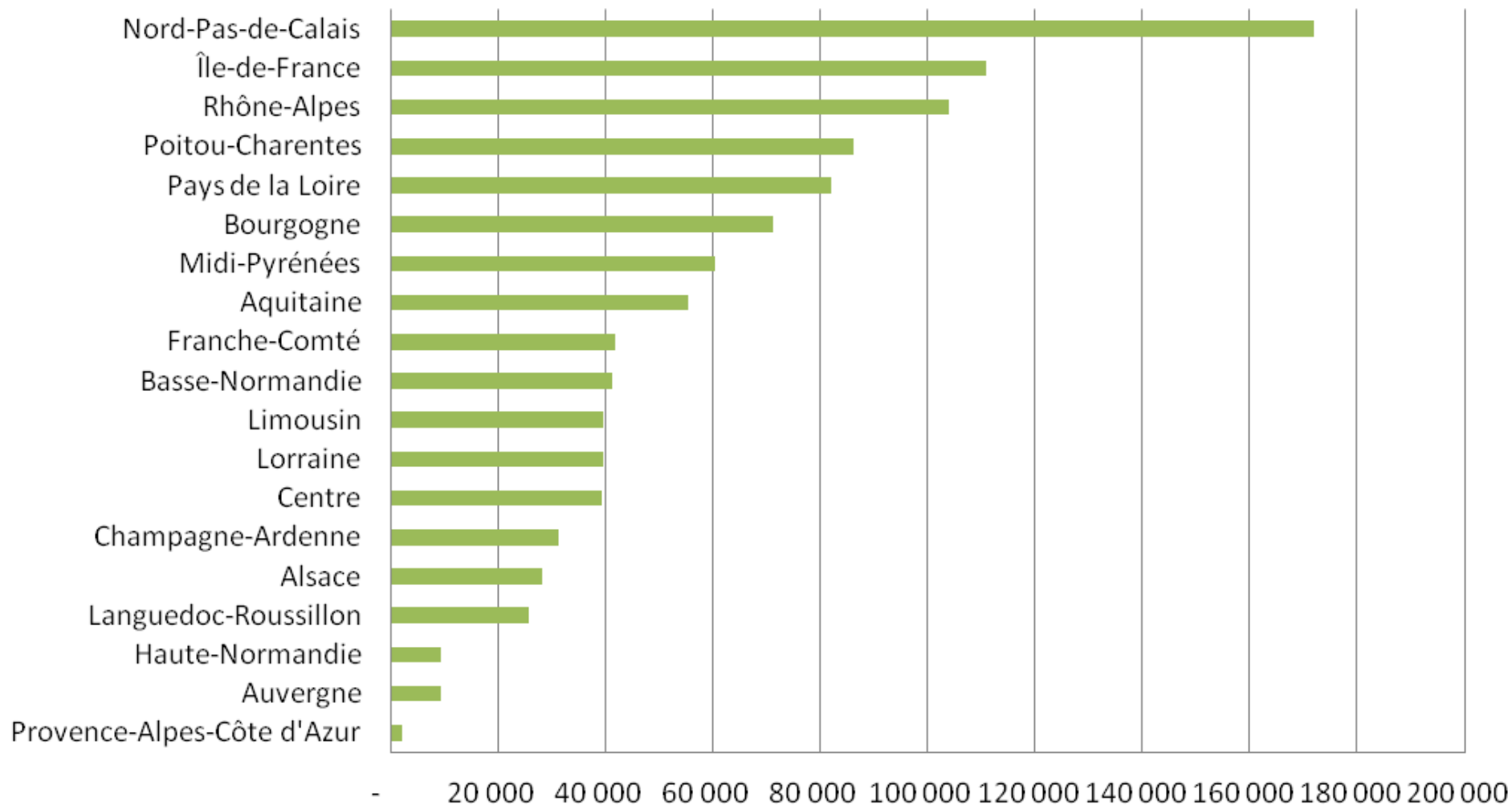
BILAN PAR TERRITOIRE



Energie économisée (kWh/an)



Emissions évitées (kg_{eq}CO₂)



BILAN PAR EQUIPE



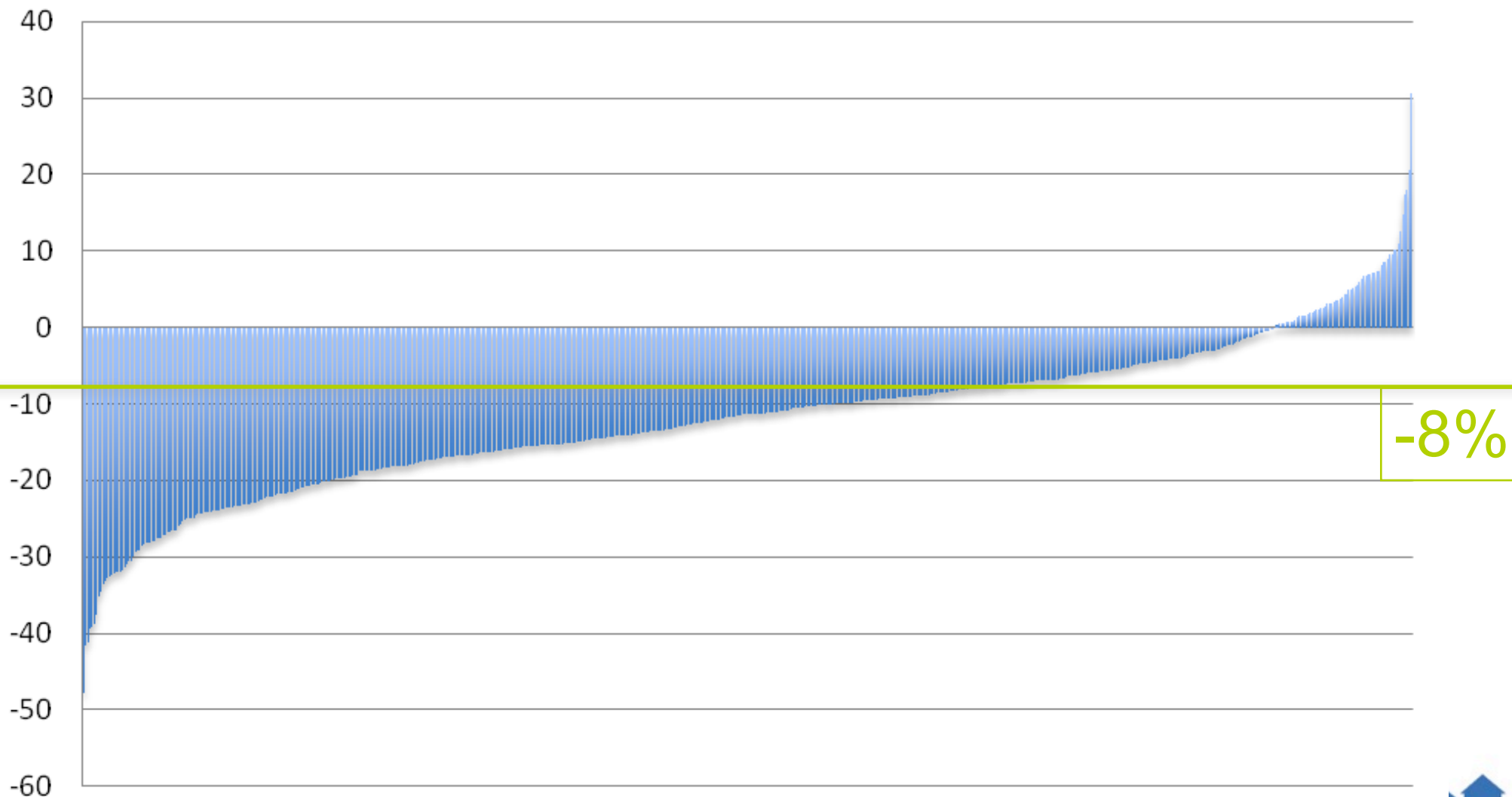
Chiffres clés

- 12,6 % d'économies d'énergie
- 12,3 % d'économies de CO₂
- 2000 kWh/an en moyenne par foyer



617 équipes classées !

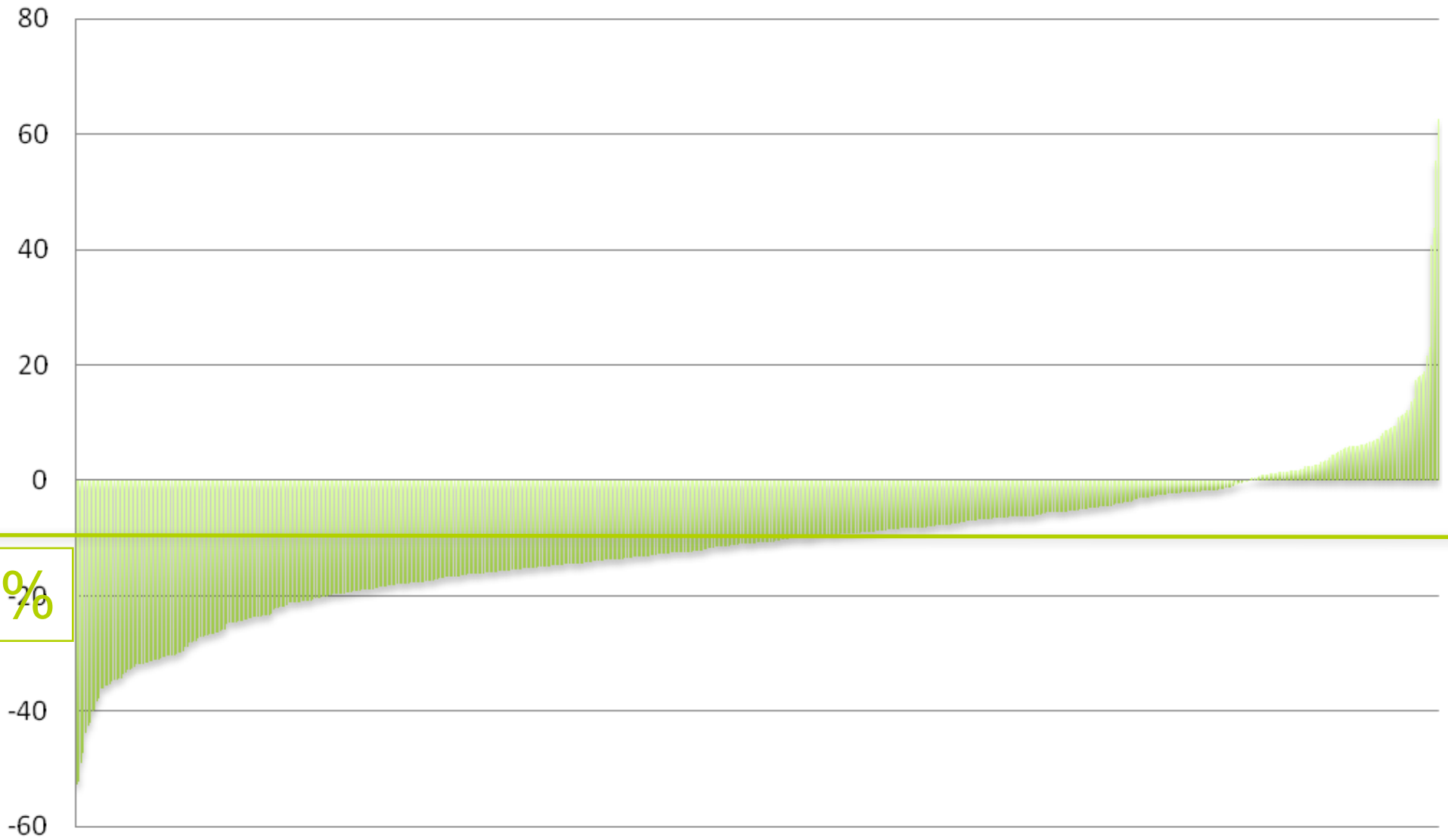
% kWh économisés (équipe)



-8%



% teqCO2 évitées (équipe)

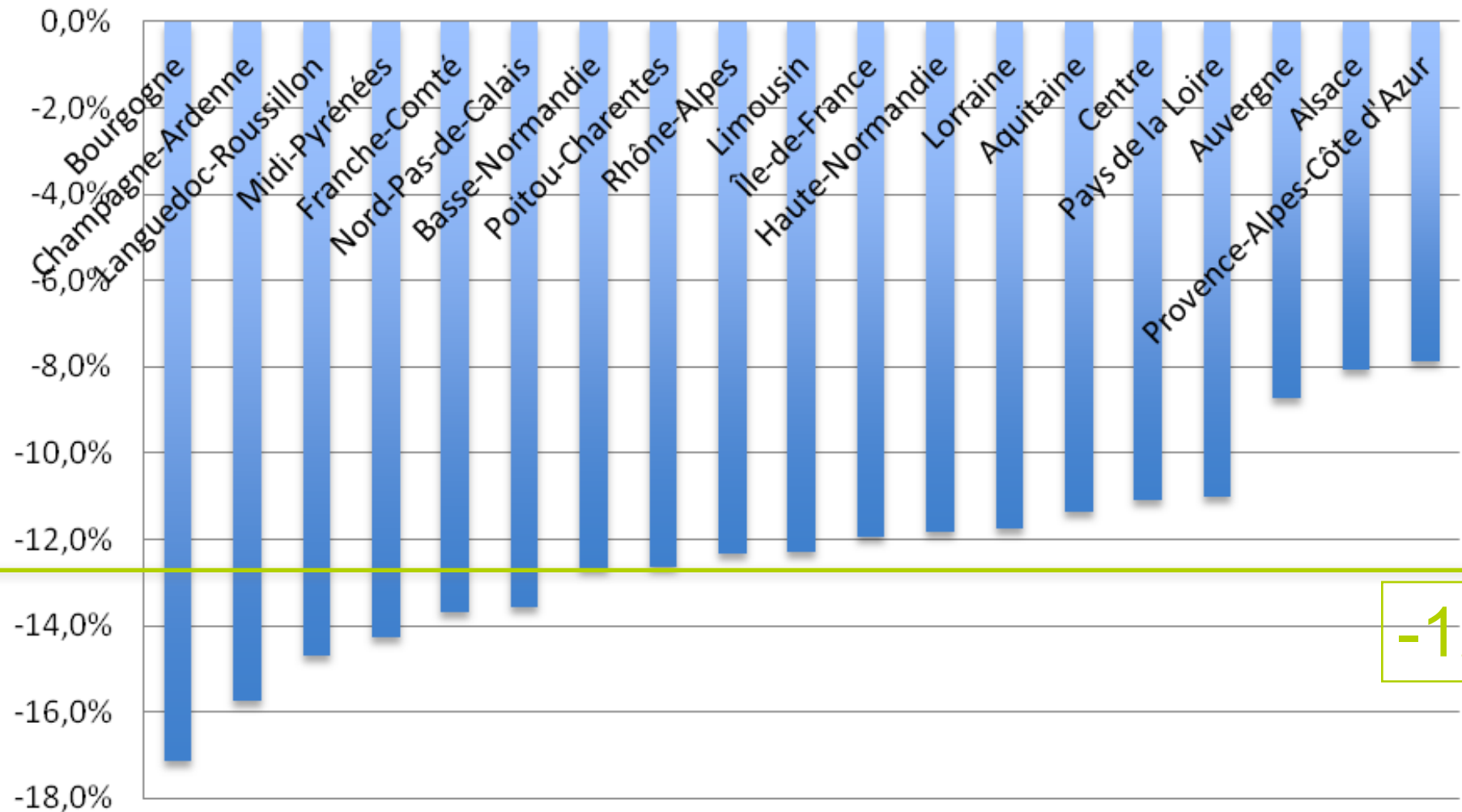


-8%



Progrès moyens par région

% kWh économisés



-12,6%



■ Plus grosse équipe :

- « En Bessan sa Conso », Hérault : 23 inscrits

■ Plus grand nombre de relevés :

- Sonia D., Strasbourg : 156 relevés

■ Meilleures équipes :

- « Les Riccolos », Marsannay la Côte : - 48%
- « SLS St Martin d'Hères », Grenoble : - 42%
- « Montivilliers Domaine de la Vallée », Habitat76 : - 41%



Les gagnants du concours de nom d'équipe

- **Les ampères pas une miette !** Du Grand Troyes !



Les gagnants du concours photo d'équipe

- **La Spot'team** du Bocage Bressuirais !



- S'informer,
- Apprendre,
- Echanger,
- Partager,
- ...



Rejoignez nous sur la page Facebook du défi!

